



# СКРОЛЛЕРНЫЕ И СТАТИЧНЫЕ РЕКЛАМНЫЕ КОНСТРУКЦИИ

РОЛЛЕРНЫЕ СИСТЕМЫ

СИТИБОРДЫ

СИТИФОРМАТЫ

УМНАЯ ПОДСВЕТКА

ПИЛОНЫ

ПИЛЛАРЫ

ФЛЕКСБОРДЫ

ZIP-LOCK

БУМАГА ДЛЯ СКРОЛЛЕРОВ



**DIMEDIA**

Outdoor Designs for Professionals



ISO 9001:2015  
ISO 14001

International certificates

# Содержание

<b>Технологии</b>	<b>2</b>
Роллерные системы	2
Управление со смартфона	6
Система GSM-мониторинга	7
Резервное питание и энергоэффективность	8
Расходные материалы	9
Умная подсветка SmartLED	10
Вентиляция / Варианты окрашивания	12
<b>Ситиборды</b>	<b>13</b>
<b>Ситиформаты</b>	<b>25</b>
<b>Пиллары</b>	<b>35</b>
<b>Пилоны</b>	<b>45</b>
<b>Флексборды</b>	<b>55</b>
<b>Логистика</b>	<b>65</b>
<b>О предприятии</b>	<b>67</b>
<b>История</b>	<b>70</b>



Dimedia

Приложение на русском языке для управления со смартфона



SSS-100

SSS-76

SSS-55

## Роллерные системы Smart Scrolling System (SSS)

Цифровые бездатчиковые системы перемотки и позиционирования рекламных постеров.

Системы SSS надёжны, удобны в установке, эксплуатации и управлении.

- Система GSM-мониторинга и управления – 3G, LTE (4G)
- Отсутствие датчиков и фольгированных меток на постерах
- Высокая надёжность системы и гарантия до 2 лет
- Мобильное и веб-приложение для мониторинга и управления системой по Bluetooth
- Возможность отключения постеров (быстрый пропуск постеров)
- Доводчик постеров
- Функция «Домашний постер»
- Таймеры роллерной системы и подсветки для экономии энергии
- Настройка времени показа каждого постера

- Датчик освещённости
- Отсутствие смещения постеров при их максимальном количестве
- Синхронизация
- Отслеживание сбоев
- Вращающий вал из алюминиевого сплава высокого качества АД31
- Диапазон рабочих температур от -40 до +60 °C
- Передача вращения мотор → вал (исключены ременные или механические передачи)
- Остановка вращения при обрыве постера
- Бесщёточные двигатели, на основе магнитов

### SSS-55 (до 4,5 м²)



### SSS-76 (до 12 м²)



### SSS-100 (от 12 м²)



#### Комплектация роллерных систем

1. Верхний двигатель
2. Нижний двигатель
3. Блок управления
4. Блок питания
5. Алюминиевые валы с рёбрами жёсткости
6. Заглушки валов
7. Монтажный комплект
8. Соединительные провода

Инструкция по установке роллерной системы  
Руководство по роллерной системе

#### Дополнительное оборудование

9. Датчик разбития стекла
10. Датчик температуры
11. GSM-модуль
12. Датчик открытия створки



#### SSS-55

Ситиформаты

#### SSS-76

Пилоны, Пиллары, Ситиборды 2 × 3, Ситиборды 2 × 4, Ситиборды 2,7 × 3,7

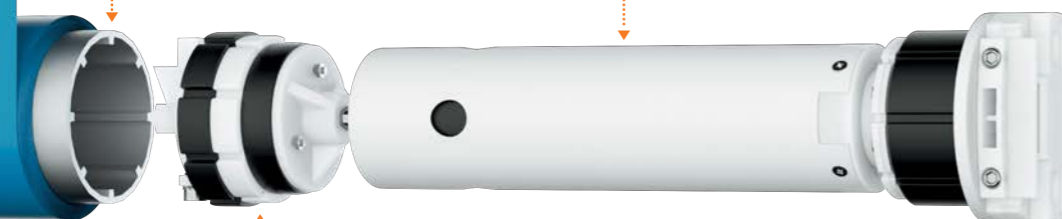
#### SSS-100

Ситиборды 2,7 × 5,7

## Двигатели

Основными функциями роллерной системы SSS (Smart Scrolling System) управляет микропроцессор, взаимодействуя с бесщёточными двигателями с повышенным моторесурсом.

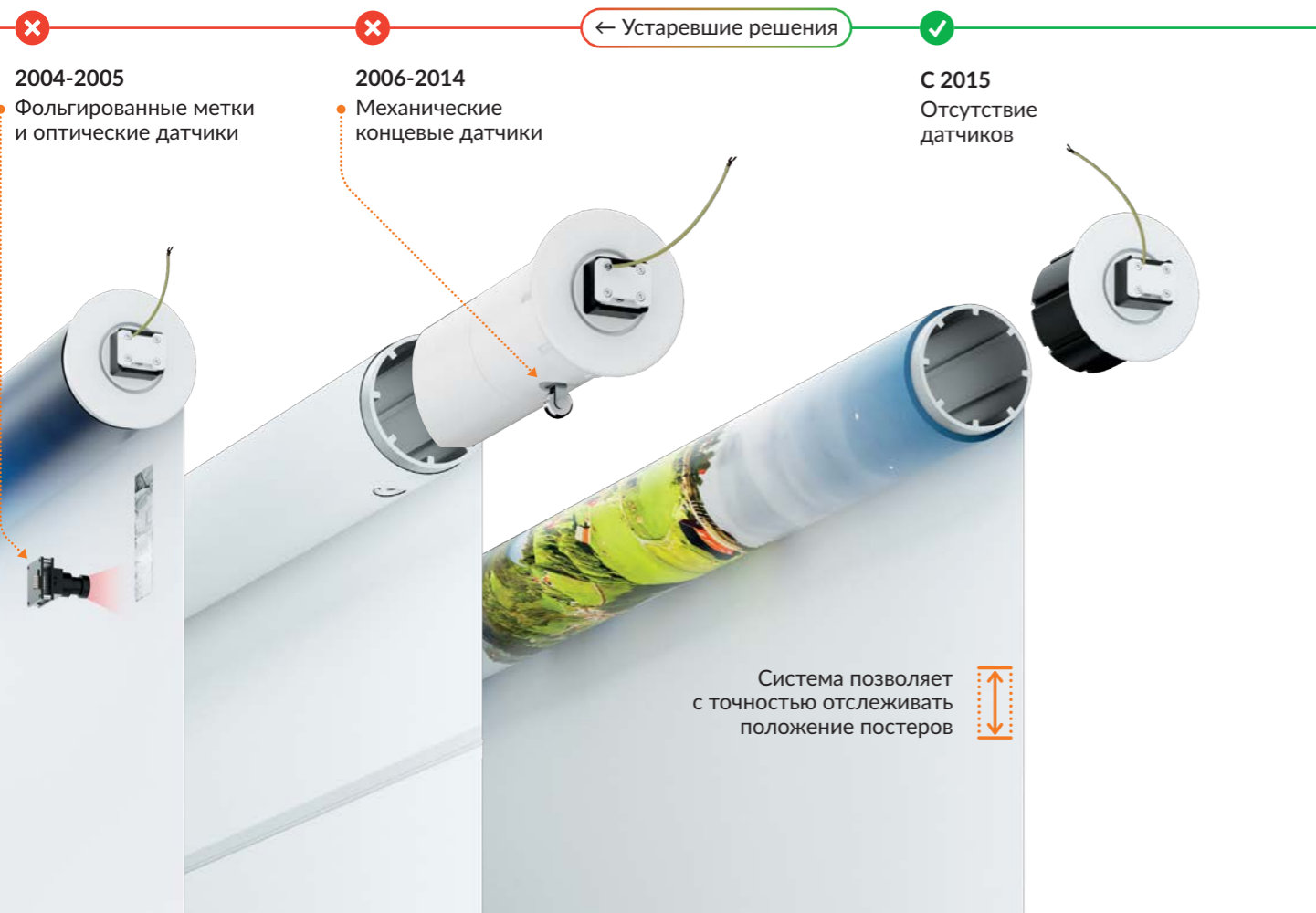
- Вращающий вал выполнен из алюминиевого сплава высокого качества АД31
- Бесщёточные двигатели на основе магнитов
- Передача вращения мотор → вал (исключены ременные или механические передачи)



## Эволюция роллерных систем

Роллерные системы SSS (Smart Scrolling Systems) не нуждаются в фольгированных метках и не используют оптические и механические

концевые датчики, приводящие к сбоям позиционирования и разрывам постеров.



## Эксплуатация и стабильность работы

Удобство использования роллерных систем серии SSS (Smart Scrolling System) обеспечивается заложенным в них запасом прочности и системами самодиагностики.

- Остановка вращения при обрыве постера**  
 Система останавливается при отсутствии движения одного из валов.
- Диапазон рабочих температур от -40 до +60 °C**  
 Системы SSS успешно зарекомендовали себя в различных климатических условиях.
- Отслеживание сбоев**  
 Система отслеживает сбои на программном уровне и исправляет их перезагрузкой.

## Синхронизация

Модуль обеспечивает одновременную смену постеров в нескольких конструкциях, оснащённых роллерными системами.

- По проводам**  
 Для конструкций, расположенных близко друг к другу.
- По радиоканалу**  
 Не требует прокладки кабельной сети между конструкциями.

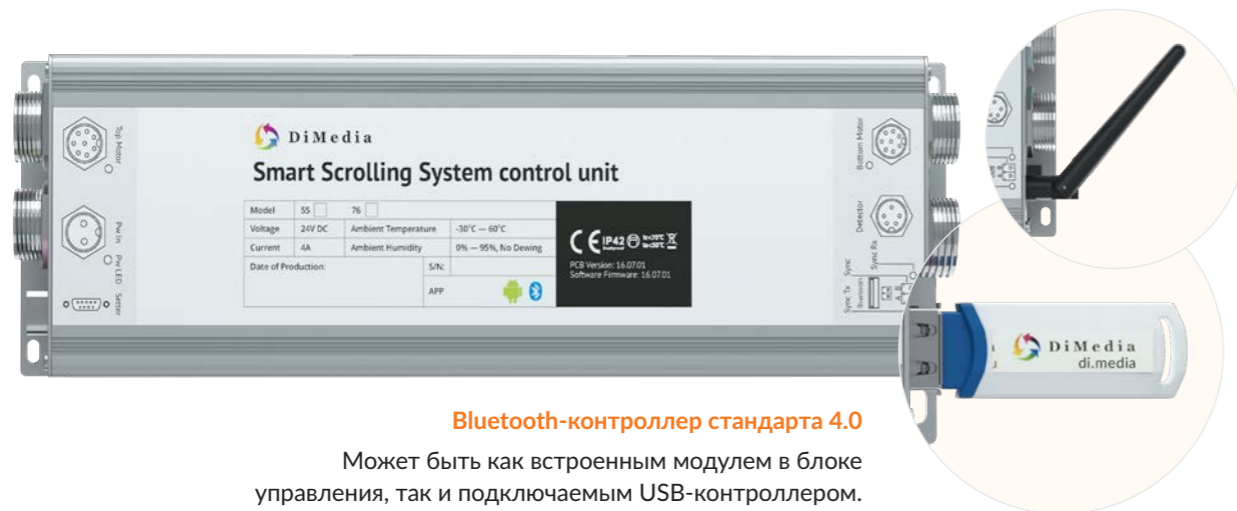


## Система показа

Роллерные системы SSS снабжены рядом полезных функций демонстрации постеров.

- Возможность отключения постеров**  
 Если один из постеров потерял актуальность, то можно включить его быстрый пропуск при перемотке.
- Функция «Домашний постер»**  
 Устанавливает нужный постер для показа после завершения работы системы по встроенному таймеру.
- Настройка времени показа каждого постера**  
 Возможна как для всех постеров, так и для каждого в отдельности.
- Точность позиционирования**  
 В случае погрешности при нарезке постера система сохранит точность позиционирования.

## Управление со смартфона Bluetooth-интерфейс



**Bluetooth-контроллер стандарта 4.0**  
Может быть как встроенным модулем в блоке управления, так и подключаемым USB-контроллером.



**Приложение Dimedia на русском языке для управления со смартфона**



Более 20 функций позволяют производить автоматическую и ручную настройку системы, управлять временем показа постеров, работой моторов и другими параметрами.

## Управление через пульт

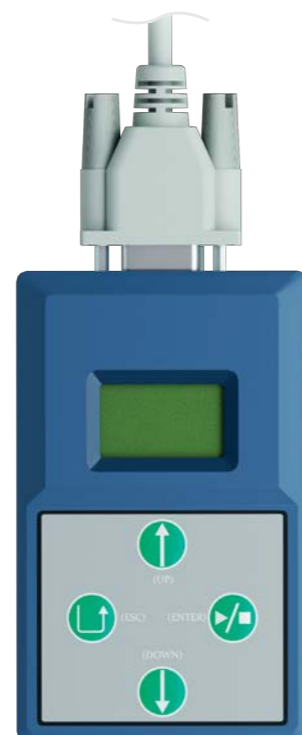
Способ управления роллерной системой, требующий открытия створки конструкции и подключения специального пульта к блоку управления с помощью кабеля и COM-портов.

### Пульт управления

Оснащён монохромным двухстрочным дисплеем, на который выводится информация о настройках и состоянии системы

### Функции управления и диагностика системы

Пульт управления имеет 11 основных функций настройки роллерной системы. При подключении пульт запускает функцию автоматической самодиагностики.



← COM-кабель

← Дисплей

← Настройка осуществляется при помощи четырёх кнопок управления

## Система GSM-мониторинга Веб-интерфейс

Сервис мониторинга и управления роллерными системами в любом количестве конструкций из вашего личного кабинета.



### Функции мониторинга

Позволяют осуществлять контроль за состоянием рекламных конструкций, их питанием, работой роллерных систем, подсветки и прочих параметров.



### Функции управления

Обеспечивают удалённую настройку роллерных систем и подсветки.



### Установка дополнительных датчиков

Мониторинг можно расширить за счёт дополнительных датчиков, контролирующих, например, целостность стекла или открытие створок конструкции.



### Оповещения по SMS и электронной почте

Система отправляет уведомления о сбоях, а также данные с датчиков разбития стекла и открытия створок.

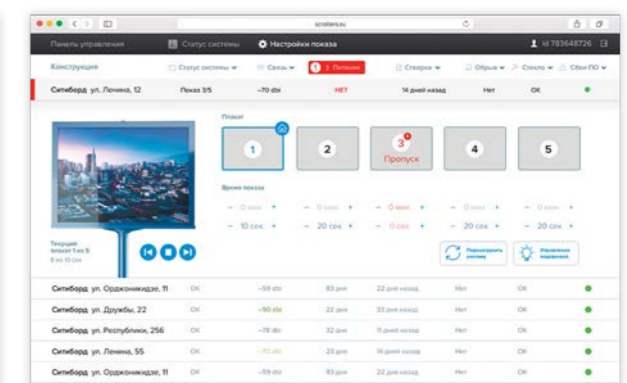
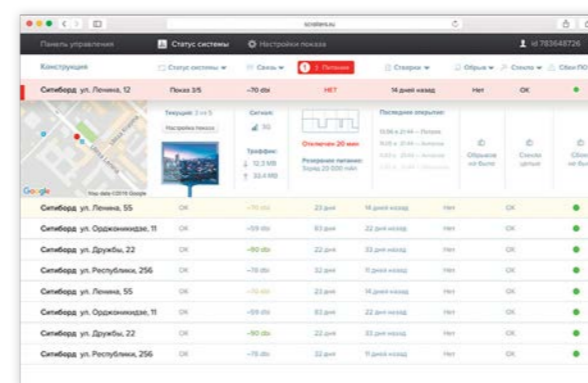


### Логирование всех событий

Система GSM-мониторинга ведёт запись всех изменений в работе конструкции, позволяя восстановить цепочку событий.

## Доступ из любой точки мира по интернету

Все виды конструкций объединены защищённой сетью мониторинга и управления.



**GSM-модуль с поддержкой LTE (4G)**  
Обеспечивает стабильную связь с рекламоносителями по высокоскоростным мобильным каналам. Не требует прокладки кабельной сети.

**Датчик открытия створки**

## Резервное питание и энергоэффективность

Обеспечивает круглосуточную работу роллерных систем в местах подключения конструкций к сетям уличного освещения. В тёмное время суток устройство заряжает аккумуляторы.

Заряда энергии хватает для работы роллерной системы в течение последующего светового дня, после того, как выключается питание уличного освещения.



### Установка солнечных панелей

Современное решение в области энергоэффективности рекламоносителей.



### Таймеры для роллерных систем и подсветки

Позволяют оптимизировать потребление электроэнергии.



### Датчик освещённости

Позволяет автоматически управлять питанием подсветки постеров в зависимости от освещённости.



## Доводчик постеров

В случае отключения электричества роллерная система, используя резервное питание, автоматически заканчивает смену постера.



Без доводчика



С доводчиком



## Установка промышленных гелевых аккумуляторов

Система состоит из зарядного устройства, аккумуляторных батарей и контроллера заряда.



## Расходные материалы

### Zip-Lock (Франция)

Состоит из двух тонких полупрозрачных полипропиленовых полос, которые при соединении образуют прочный замок. Снабжается специальной застёжкой-молнией.

Используется для удобства монтажа и демонтажа постеров в рекламных конструкциях. В отличие от скотча, зиплок легко монтируется в различных погодных условиях, сокращает время замены постеров.

#### Характеристики

Лента А — 17 мм

Лента Б — 17 мм

Общая ширина (с нахлёстом) — 31 мм

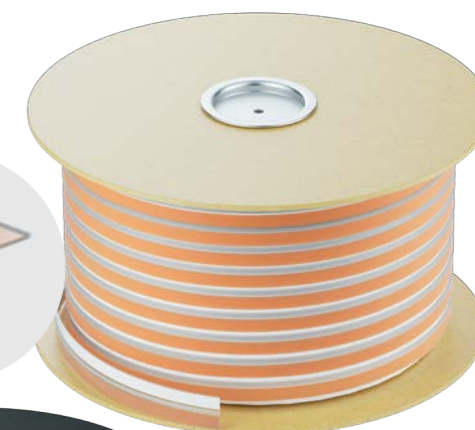
Ширина крепления (видимая часть) — 4 мм

Толщина — 0,5–2 мм



#### Быстрая замена постеров

Исключает необходимость склеивания постеров между собой. Крепление производится простым соединением двух частей ленты. Позволяет создать более точную геометрию соединения постеров.



Бухта 800 метров



Бухта 100 метров



#### Высокое качество

Обладает повышенной эластичностью и прочностью, по сравнению с конкурентными образцами. Имеет надёжный клеевой слой. Произведено во Франции.

## Бумага для скроллеров

Со специальным ламинированным полимерным слоем, придающим бумаге прочность, без потери светопередачи. Имеет лёгкий вес, что снижает механическую нагрузку на двигатели роллерных систем. Подходит для печати сольвентными, экосольвентными УФ-чернилами.

#### Характеристики

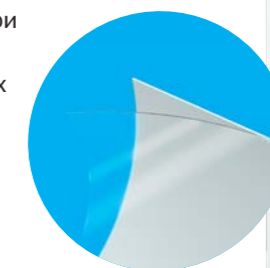
Намотка — 125 м

Ширина — 2,85 м

Толщина — 142 мкм

Вес — 170 г/м<sup>2</sup>

Количество постеров в рулоне — 38



Ламинированный полимерный слой

125 м

2,85 м



#### Равномерное освещение

Скроллерная бумага равномерно рассеивает свет внутренней подсветки по всей поверхности постера.



#### Многофункциональность

Подходит для использования в Ситиформатах, Пилонах, Пилларах, Ситибордах и других световых рекламных конструкциях.



#### Надёжность

Бумага обладает высокой механической прочностью и плотностью на разрыв. Не деформируется и не теряет эластичность при различных температурах.



#### Удобство использования

Рулон адаптирован под стандартные форматы рекламных конструкций и не нуждается в обрезке по ширине. Не рвётся при монтаже.

# Умная подсветка SmartLED

Светодиодное полотно, которое устанавливается позади постера вместо обычной LED-подсветки и синхронизируется с роллерной системой серии SSS.

Умная подсветка создаёт из обычных постеров анимированное шоу с различными световыми эффектами, привлекая к себе больше внимания.



Форматы файлов MP4, GIF



Загрузка через кабель, Wi-Fi или USB-флеш-накопитель

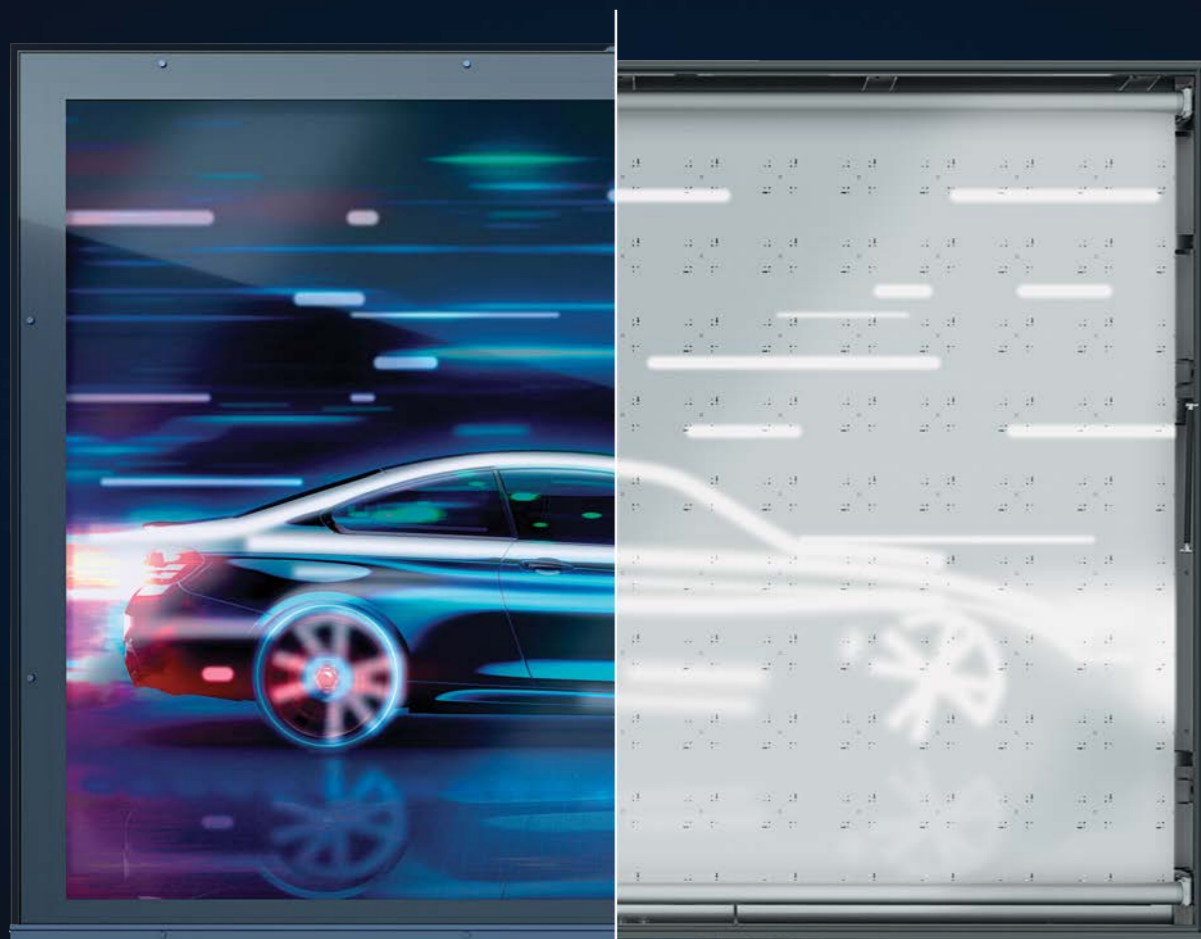


Софт для создания и загрузки анимационных роликов



Возможность включения и отключения по таймеру

**i** Синхронизируется с роллерными системами серии SSS.



## Устройство умной подсветки

Полотно подсветки состоит из панелей с яркими светодиодами. Графический блок управления на основе загруженного анимационного ролика

определяет, в какой последовательности и с какой интенсивностью должны загораться светодиоды.



### Светодиодные панели

Плотность распределения светодиодов позволяет формировать точные контуры, а их яркость регулируется в градации 256 тонов.



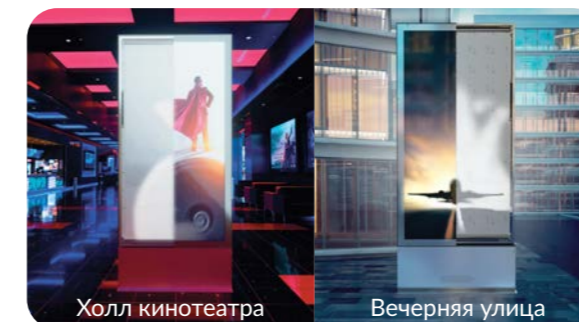
### Блок управления подсветкой

Осуществляет обработку анимированных роликов, загружаемых посредством кабелей Ethernet или USB.



## Совместимость со всеми моделями

Умная подсветка может быть использована на всех моделях рекламных конструкций «ДиМедиа». При разработке умной подсветки главным преимуществом стала полная синхронизация с роллерной системой SSS (Smart Scrolling System), что позволяет демонстрировать до 6 индивидуально анимированных постеров.



Холл кинотеатра

Вечерняя улица

## Примеры использования

Умная подсветка значительно повышает эффективность рекламы в тёмное время суток и в слабо освещённых помещениях, например, в холле кинотеатра.

### Софт и загрузка файлов

Возможность самостоятельного создания анимации для умной подсветки в любой подходящей программе. Поддержка распространённых форматов MP4 и GIF. Загрузка анимации в систему при помощи специальной программы.

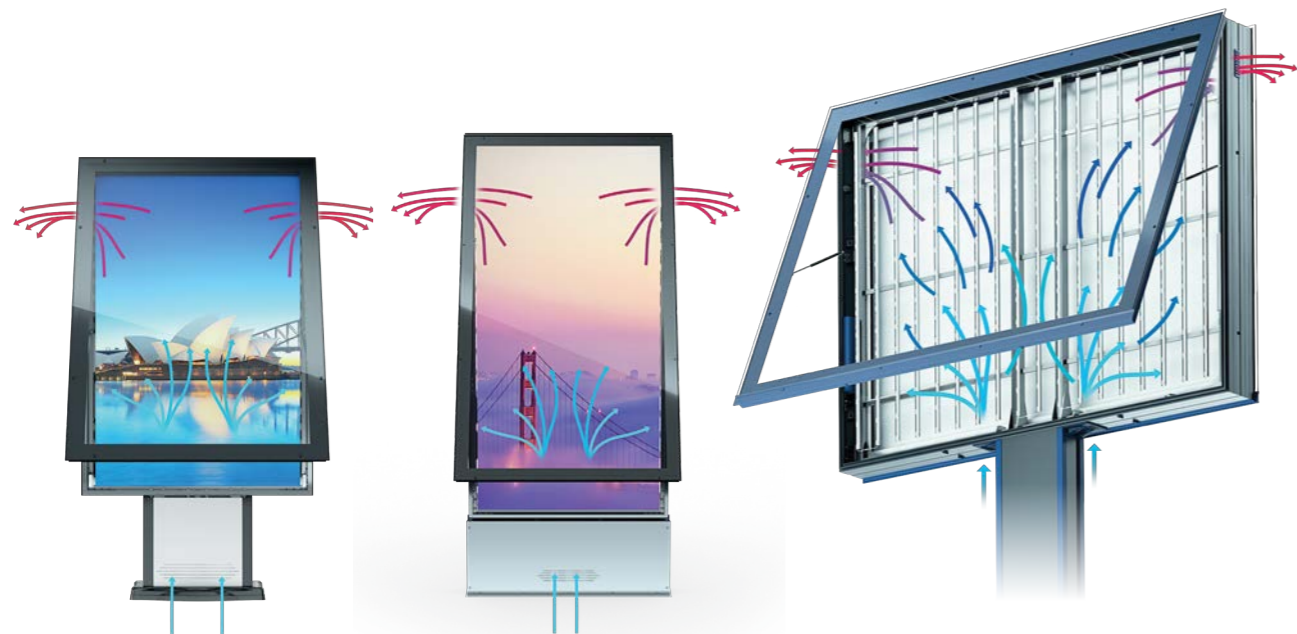


## Вентиляция

В конструкциях предусмотрены вентиляционные отверстия, обеспечивающие естественную циркуляцию воздуха, для поддержания необходимых внутренней температуры и уровня влажности.



Для регионов с повышенной влажностью или жарким климатом возможна установка системы принудительной вентиляции.



### Вентиляторы

Выводят из корпуса горячий воздух



### Фильтры вентиляционных решёток

Исключают попадание пыли внутрь конструкции

## 213 цветов из каталога RAL Classic

Используется полимерно-порошковый метод покраски. Торцевые и фронтальные элементы могут быть окрашены в разные цвета по желанию заказчика.



# Ситиборды

Рекламные щиты с внутренней светодиодной подсветкой

2,3 × 3,3

2,3 × 4,3

3 × 4

3 × 6





## О конструкциях

Ситиборды «ДиМедиа» изготавливаются из специальных алюминиевых профилей с применением технологии внешних накладных стёкол. Возможна комплектация с бездатчиковой роллерной системой серии SSS (Smart Scrolling System), управляемой со смартфона.

Конструкции могут быть односторонними и двусторонними, с расположением на круглой либо прямоугольной опоре. Предусмотрено четыре стандартных размера видимого изображения. Наиболее распространённый размер постера 2,7 × 3,7 м.

Возможно изготовление конструкций по индивидуальным размерам.



## Варианты комплектации

Стороны Ситибордов могут комплектоваться различными рекламными носителями:



Статика  
1 постер



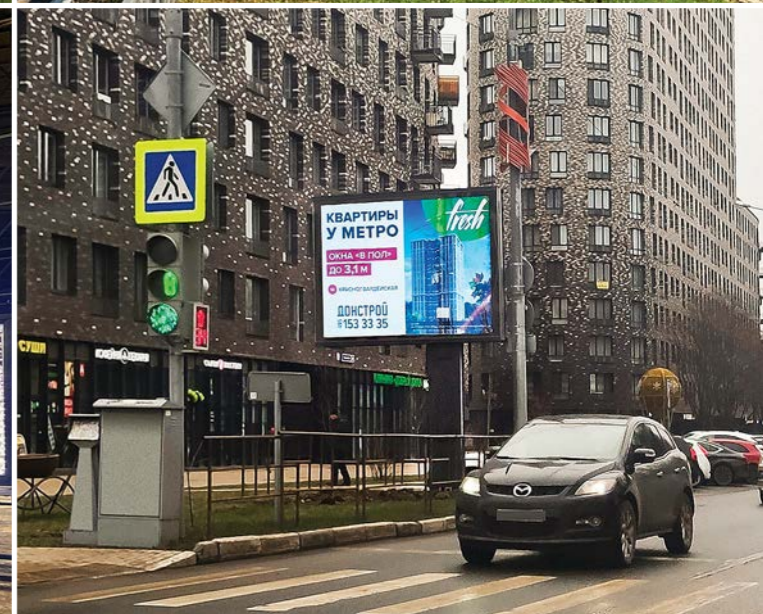
Скроллер  
до 6 постеров



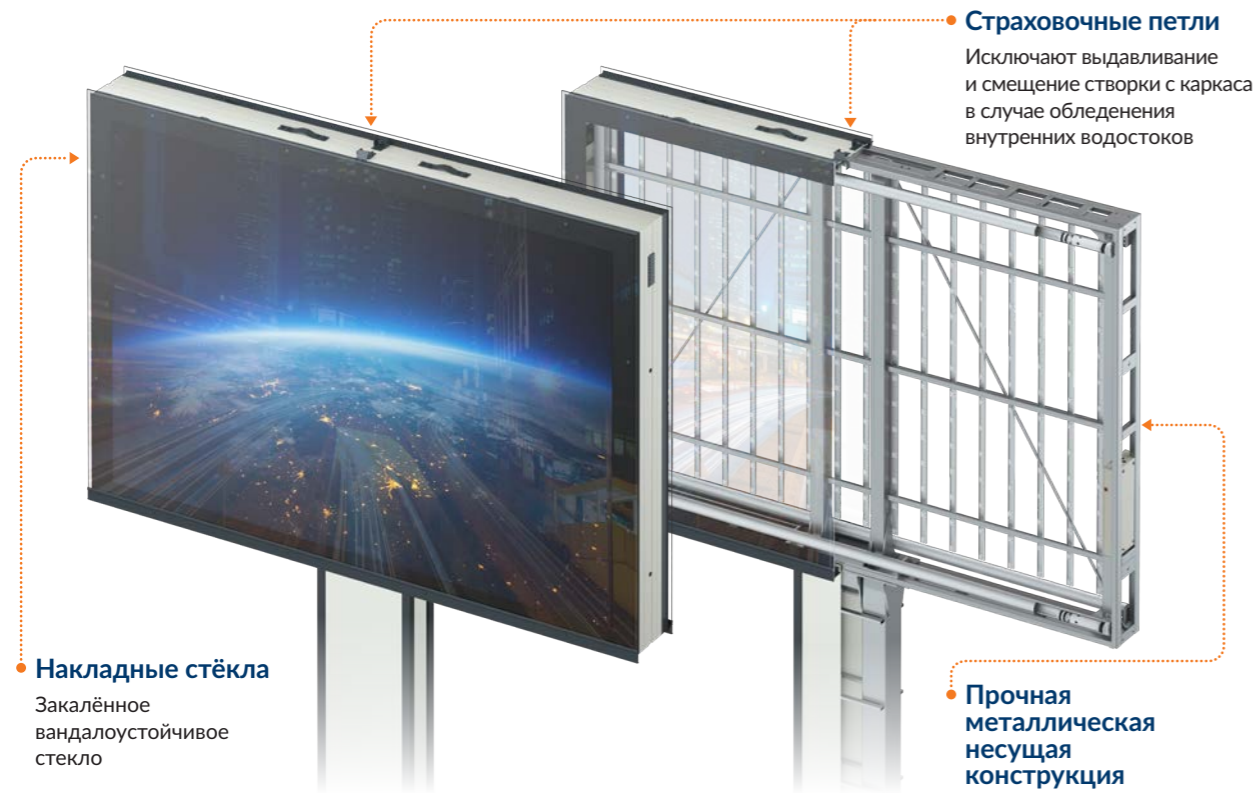
Скроллер  
и умная подсветка  
до 6 постеров



LED-экран



## Особенности

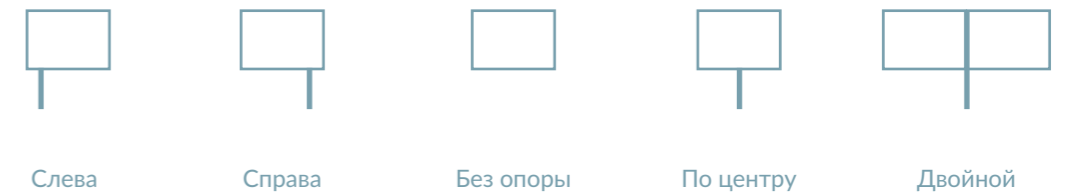


## Опоры

Возможны варианты прямоугольной, круглой и квадратной формы. Облицовка из ABS-пластика скрывает косынки и фланец, а её скользящая нижняя часть помогает скрыть анкерные болты при недостаточном заглублении фундамента.

Базовый вариант предусматривает расположение по центру, но при необходимости опора может иметь левостороннее и правостороннее смещение. Возможны варианты настенного крепления и специальной двухсекционной опоры.

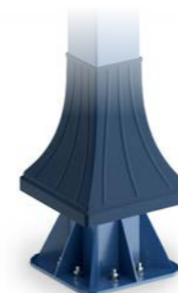
Варианты расположение опоры:



Квадратная опора **NEW**

Прямоугольная опора

Круглая опора



## Два варианта каркаса

Для различных климатических условий предусматриваются каркасы с соответствующим усилением.



### Одноконтурный

с 1 по 4 класс ветровой нагрузки, до 16,8 м/с

При высоких ветровых нагрузках необходимо использовать двухконтурный каркас.



### Двухконтурный

с 5 по 7 класс ветровой нагрузки, более 25,8 м/с

## Многокомпонентная профильная система

Уникальная разработка из семи профилей с защитой от пыли и влаги по стандарту IP54.

Закалённый алюминиевый сплав 6063 (АД31) с высокой стойкостью к коррозии.



## Светодиодная подсветка

Равномерно располагается по всей площади конструкции. Включает в себя от 168 до 420 светодиодных модулей на каждой из сторон.

Яркость подсветки ≈ 3 150 люмен на м<sup>2</sup>



### Светодиодные модули

Яркая LED-подсветка с модулями 5730 и стандартом пылевлагозащиты IP67



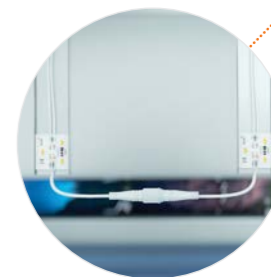
### Блоки питания

Надёжные и влагозащищённые, с достаточным запасом мощности



### Коннекторы

Быстро и надёжно соединяют провода светодиодных модулей



Соединение коннектором

## Умная подсветка SmartLED

опция

Светодиодное полотно, которое устанавливается позади постера вместо обычной LED-подсветки. Умная подсветка создаёт из обычных постеров анимированное шоу с различными световыми эффектами, привлекая к себе больше внимания.



Форматы файлов MP4, GIF



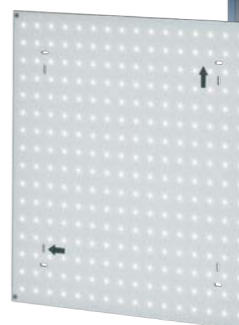
Софт для создания и загрузки анимационных роликов



Загрузка через кабель, Wi-Fi или USB-флеш-накопитель



Возможность включения и отключения по таймеру



Светодиодный модуль умной подсветки

## Роллерная система опция

В Ситиборды устанавливаются роллерные системы SSS (Smart Scrolling System) модели 76 и 100, демонстрирующие до шести постеров на одной рекламной поверхности.

Возможна тонкая настройка перемотки, времени отображения постеров и других параметров работы. Система снабжена функцией остановки при обрыве постера.



6+6

До шести постеров на одной рекламной поверхности



Отсутствие датчиков и фольгированных меток на постерах



Высокая надёжность системы и других компонентов. Гарантия до 2 лет



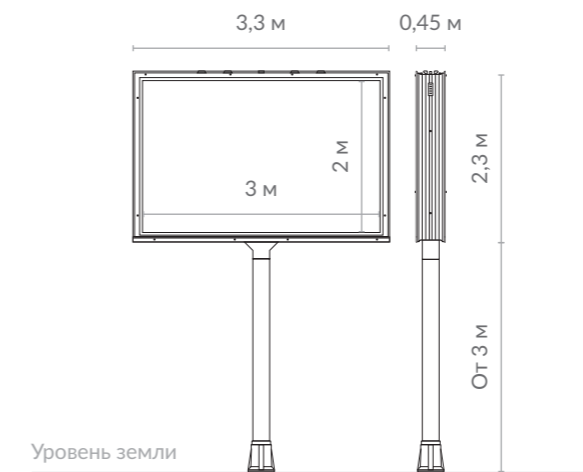
Настройка и управление системой со смартфона по Bluetooth



### Резервное питание опция

Используются промышленные гелевые аккумуляторы. Система состоит из зарядного устройства, аккумуляторных батарей и контроллера заряда.

## Ситиборды 2,3 × 3,3 м



## Стандартные технические характеристики

Максимальное количество постеров	До 6
Напряжение питания	220 В, 50 Гц
Толщина стекла	Закаленное стекло 6, 8, 10 мм
Энергопотребление	До 810 Вт
Рабочая температура	От -40 до +60 °С
Уровень защищенности	IP54
Габаритный размер, Ш × В × Г	3300 × 2300 × 450 мм
Размер видимого изображения, Ш × В	3000 × 2000 мм
Высота опоры	От 3 м
Общий вес конструкции	630 кг
Общая площадь изображения	6 м <sup>2</sup>

## Ситиборды 3 × 4 м



### Стандартные технические характеристики

Максимальное количество постеров	До 6
Напряжение питания	220 В, 50 Гц
Толщина стекла	Закаленное стекло 6, 8, 10 мм
Энергопотребление	До 810 Вт
Рабочая температура	От -40 до +60 °С
Уровень защищенности	IP54
Габаритный размер, Ш × В × Г	4047 × 3002 × 450 мм
Размер видимого изображения, Ш × В	3680 × 2650 мм
Высота опоры	От 3 м
Общий вес конструкции	1050 кг
Общая площадь изображения	10 м <sup>2</sup>

## Ситиборды 3 × 6 м



### Стандартные технические характеристики

Максимальное количество постеров	До 6
Напряжение питания	220 В, 50 Гц
Толщина стекла	Закаленное стекло 6, 8, 10 мм
Энергопотребление	До 1200 Вт
Рабочая температура	От -40 до +60 °С
Уровень защищенности	IP54
Габаритный размер, Ш × В × Г	5940 × 3050 × 450 мм
Размер видимого изображения, Ш × В	5600 × 2700 мм
Высота опоры	От 3 м
Общий вес конструкции	1650 кг
Общая площадь изображения	15 м <sup>2</sup>

## Виды поставки

Ситиборд может поставляться как в готовом, собранном виде, так и в качестве конструктора.



### Что входит в поставку готового Ситиборда:

- Головная часть в стапеле\*
- Опора и её облицовка
- Крепёжные элементы
- Паспорт конструкции
- Индивидуальный проект

\* Для безопасной перевозки используется металлический транспортировочный стапель, не включённый в стоимость конструкции. В одном стапеле перевозится до четырёх ситибордов.

### Система-конструктор → Экономия до 40%

Это набор комплектующих для самостоятельной сборки Ситиборда. Система состоит из основного комплекта и комплекта самостоятельной закупки.

Ряд компонентов вы можете заказать по месту вашего нахождения, к примеру, металлический каркас и опору, тем самым сэкономив на доставке. Такие компоненты, как стекло, можно заказать напрямую с ближайшего к вам завода, что также позволит снизить затраты.



#### Основной комплект

Включает в себя детали, на которых специализируется наше предприятие.

#### Самостоятельная закупка

Набор комплектующих, большую часть из которых можно приобрести самостоятельно.

## Схема поставки

Поставка в сборе

Система-конструктор

Алюминиевая профильная система	●	●
Лёгкая и тяжёлая фурнитура, замки	●	●
Газовые лифты	●	●
Комплект резиновых уплотнителей	●	●
Система вентиляции	●	●
Верхняя облицовка опоры из ABS-пластика	●	●
Паспорт конструкции	●	●
Индивидуальный проект	●	●
Закалённое стекло	●	●
Металлопрокат каркаса (зависит от ветровой нагрузки)	●	●
Металлопрокат для опоры	●	●
Комплект умной подсветки	●	●
Комплект роликовой системы	●	●
Комплект светодиодной подсветки	●	●
Прутки для системы натяжения (статика)	●	●
Нижняя облицовка опоры из ABS-пластика	●	●
Электроустановочные материалы	●	●
Крепёжные системы	●	●

● Входит в комплект    ● Опционально

# Ситиформаты

Рекламные конструкции с видимым изображением  
1,2 × 1,8 метра

Люкс

Бизнес

Хай-тек



## О конструкциях

Оснащены яркой внутренней светодиодной подсветкой и защитным калёным стеклом. Возможна установка бездатчиковой роллерной системы серии SSS (Smart Scrolling System). Конструкции могут быть односторонними, двусторонними или в настенном исполнении.

Возможно изготовление конструкций по индивидуальным размерам.

## Виды размещения



**Напольный**  
Стандартный вид размещения на опоре.

**Настенный**  
Не создаёт препятствий в местах повышенной проходимости.

**Встраиваемый**  
Может стать частью интерьера и менять дизайн.

**В остановочном павильоне**  
Устанавливается в любую секцию остановки.

## Варианты комплектации

Стороны Ситиформатов могут комплектоваться различными рекламными носителями:



Статика  
1 постер

Скроллер  
до 6 постеров

Скроллер  
и умная подсветка  
до 6 постеров

LED-дисплей

LCD-дисплей

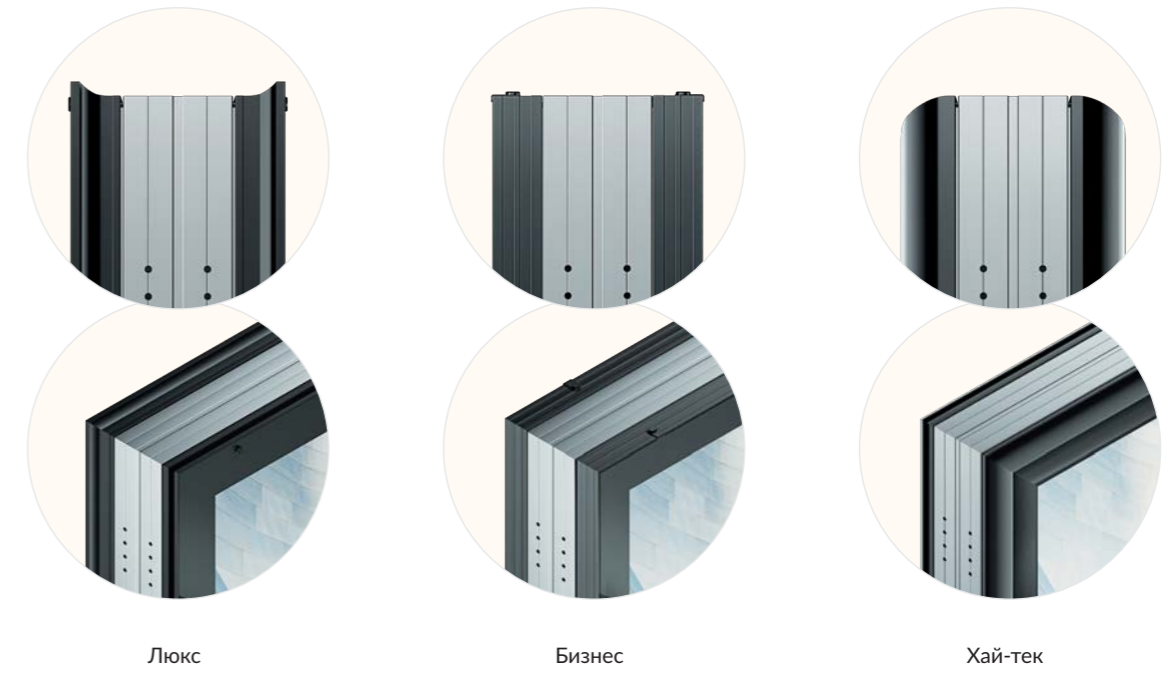


## Особенности



## Варианты исполнения

На выбор доступно три дизайн-модели профиля.



## Опоры

Стандартная высота 0,6 м, по желанию заказчика её можно увеличить.





## Каркас

Усиленный стальной каркас обеспечивает высокую жёсткость, что особенно важно

для точного положения валов роллерной системы и соответствия ветровым нагрузкам.



## Многокомпонентная профильная система

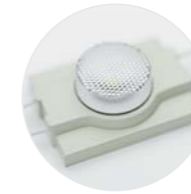
Уникальная разработка из четырёх профилей с защитой от пыли и влаги по стандарту IP54.

Закалённый алюминиевый сплав 6063 (АД31) с высокой стойкостью к коррозии.



## Светодиодная подсветка

Состоит из 34 влагозащищённых светодиодных модулей, расположенных на торцевых стенках конструкции. Угол рассеивания света в 140 градусов обеспечивает равномерную подсветку постера.



### Светодиодные модули

Яркая LED-подсветка с модулями SMD3030 и стандартом пылевлагозащиты IP67



### Блоки питания

Надёжные и влагозащищённые, с достаточным запасом мощности

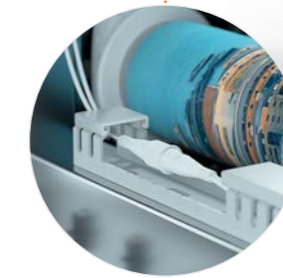


### Коннекторы

Быстро и надёжно соединяют провода светодиодных модулей

60 Вт

4 760 лм



Соединение коннектором

## Умная подсветка SmartLED

опция

Светодиодное полотно, которое устанавливается позади постера вместо обычной LED-подсветки. Умная подсветка создаёт из обычных постеров анимированное шоу с различными световыми эффектами, привлекая к себе больше внимания.



Форматы файлов MP4, GIF



Софт для создания и загрузки анимационных роликов



Загрузка через кабель, Wi-Fi или USB-флеш-накопитель



Возможность включения и отключения по таймеру



Светодиодный модуль умной подсветки

## Роллерная система опция

В Ситиформаты устанавливаются роллерные системы SSS (Smart Scrolling System) модели 55, демонстрирующие до шести постеров на одной рекламной поверхности.

Возможна тонкая настройка перемотки, времени отображения постеров и других параметров работы. Система снабжена функцией остановки при обрыве постера.



**6+6** До шести постеров на одной рекламной поверхности

Отсутствие датчиков и фольгированных меток на постерах

Высокая надёжность системы и других компонентов. Гарантия до 2 лет

Настройка и управление системой со смартфона по Bluetooth



### Резервное питание опция

Используются промышленные гелевые аккумуляторы. Система состоит из зарядного устройства, аккумуляторных батарей и контроллера заряда.

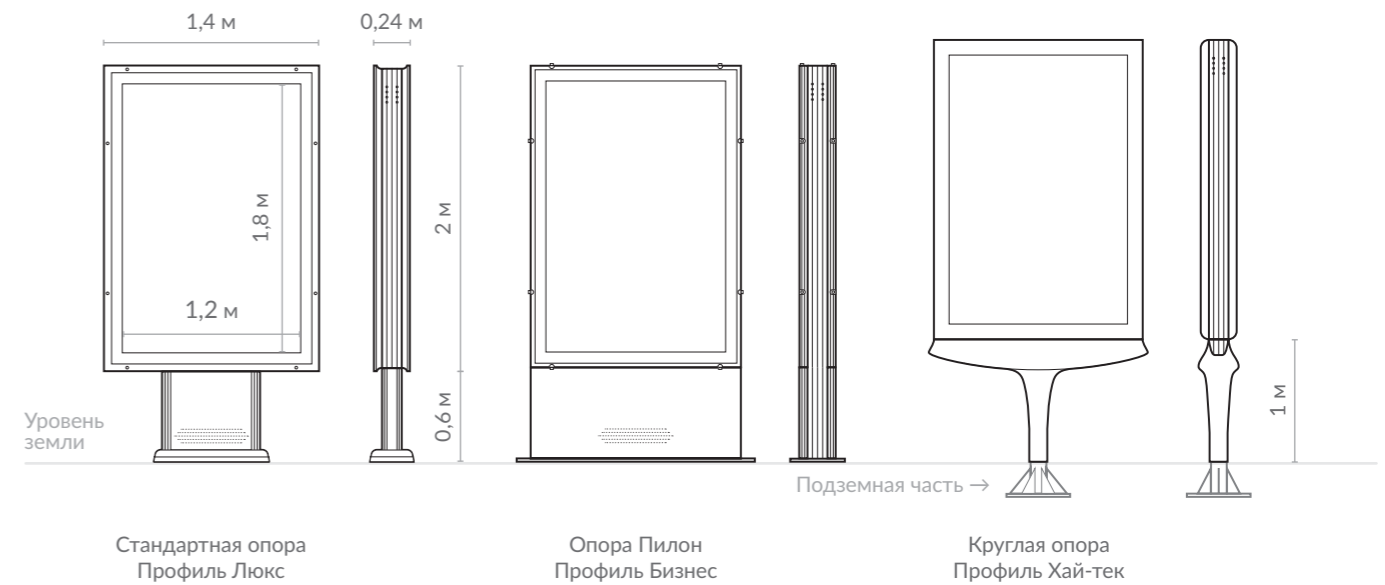
## Спецификации

### Стандартные технические характеристики

Размеры, Ш × В × Г	1,4 × 2 × 0,24 м
Видимая часть, Ш × В	1,2 × 1,8 м
Высота опоры	0,6 м
Стекло	4 мм

### Дополнительные опции

- Настройка и управление роллерной системой со смартфона через Bluetooth
- GSM-мониторинг
- Солнечные панели



## Виды поставки

Ситиформат может поставляться как в готовом, собранном виде, так и в качестве конструктора.



### Что входит в поставку готового Ситиформата:

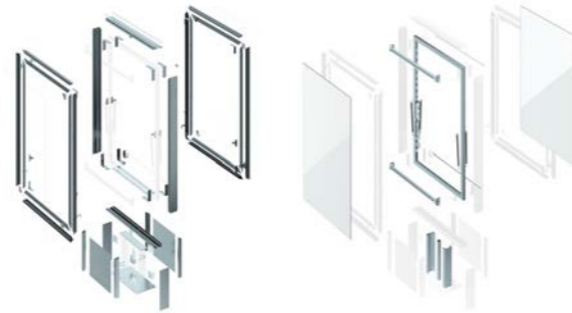
- Головная часть в деревянной обрешётке
- Опора в стандартном размере 0,6 м
- Крепёжные элементы
- Паспорт конструкции
- Индивидуальный проект

Для безопасной перевозки используется деревянная обрешётка, включённая в стоимость Ситиформата. В одной обрешётке можно перевозить до пяти конструкций.

### Система-конструктор → Экономия до 40%

Это набор комплектующих для самостоятельной сборки Ситиформата. Система состоит из основного комплекта и комплекта самостоятельной закупки.

Ряд компонентов вы можете заказать по месту вашего нахождения, к примеру, металлический каркас и крепёжные элементы, тем самым сэкономив на доставке. Такие компоненты, как стекло, можно заказать напрямую с ближайшего к вам завода, что также позволит снизить затраты.



#### Основной комплект

Включает в себя детали, на которых специализируется наше предприятие.

#### Самостоятельная закупка

Набор комплектующих, большую часть из которых можно приобрести самостоятельно.

## Схема поставки

Поставка в сборе

Система-конструктор

Алюминиевая профильная система	●	●
Лёгкая и тяжёлая фурнитура, замки	●	●
Комплект резиновых уплотнителей	●	●
Паспорт конструкции	●	●
Индивидуальный проект	●	●
Закалённое стекло	●	●
Каркас из металлической трубы 60 × 40 см	●	●
Металлическая основа опоры (швеллер)	●	●
Газовые лифты	●	●
Комплект умной подсветки	●	●
Комплект роллерной системы	●	●
Комплект светодиодной подсветки	●	●
Прутки для системы натяжения (статика)	●	●
Нижняя облицовка опоры из ABS-пластика	●	●
Электроустановочные материалы	●	●
Крепёжные системы	●	●

● Входит в комплект    ● Опционально

# Пиллары

Трёхгранные конструкции с рекламными поверхностями 1,4 × 2,8 метра



## О конструкциях

Оснащены тремя рекламными поверхностями 1,4 × 2,8 метра, яркой внутренней светодиодной подсветкой и защитным калёным стеклом. Хорошо сочетаются с городской архитектурой.

Могут оснащаться бездатчиковыми роллерными системами серии SSS (Smart Scrolling System). В Пилларе можно разместить от 3 до 18 рекламных постеров, в зависимости от модификации.

Возможно изготовление конструкций по индивидуальным размерам.



## Варианты комплектации

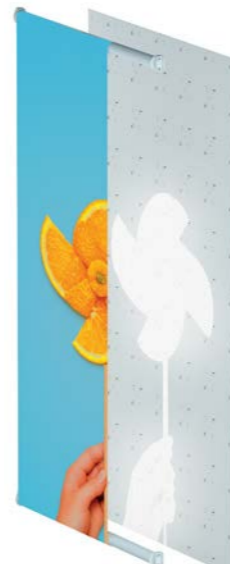
Стороны Пилларов могут комплектоваться различными рекламными носителями:



Статика  
1 постер



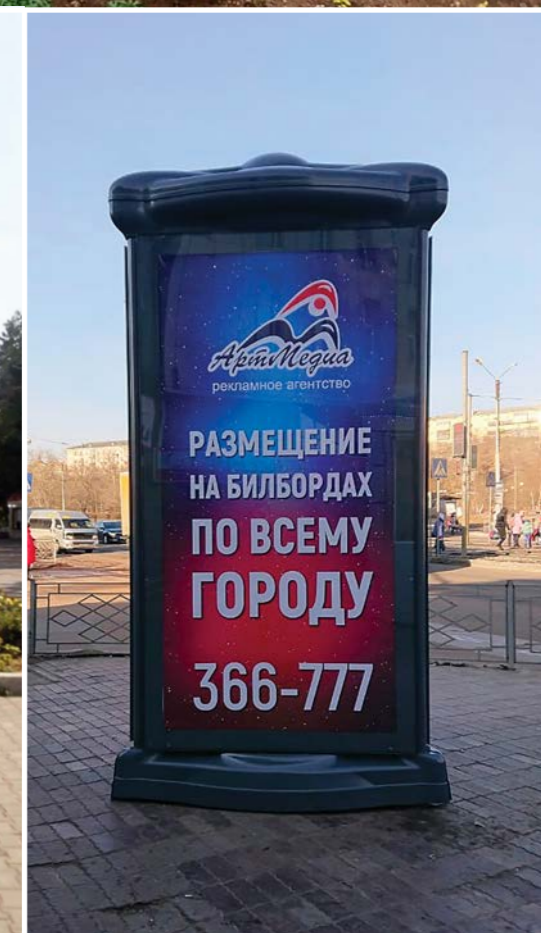
Скроллер  
до 6 постеров



Скроллер  
и умная подсветка  
до 6 постеров



LED-дисплей



## Особенности

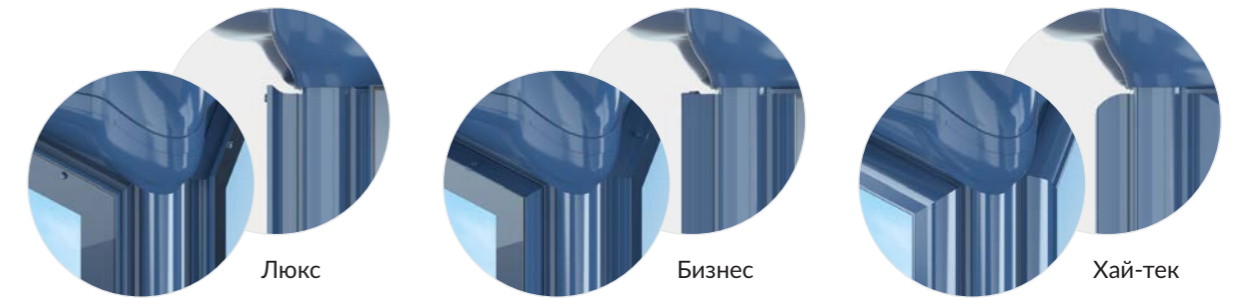


**Прочная металлическая несущая конструкция**

- Накладные стёкла  
Закалённое вандалоустойчивое стекло
- Беспетлевые рамки
- Газовые лифты
- Высокая степень пылевлагозащиты
- Энергоэффективная светодиодная подсветка
- Облицовка алюминиевым профилем высокого качества
- Декоративная съёмная алюминиевая «шелкография»  
Альтернатива плёнке «Огасал» или стандартной шелкографии, наносимой по периметру стекла

## Варианты исполнения и ABS-облицовки

### Варианты профиля




### Варианты ABS-облицовки




## Умные пиллары

Возможна установка дополнительного оборудования, например, Wi-Fi точки доступа или аудиосистемы. Такое решение подойдёт для общественных парков, бульваров или набережных.

Пиллар можно использовать в качестве городских книгообменников, полок для флаеров и витрины с креативной 3D-рекламой.

 Можно установить Wi-Fi точку доступа

 Можно добавить акустическую систему



## Каркас

Устойчивый стальной каркас обеспечивает жёсткость конструкции. Соответствует высоким ветровым нагрузкам и сохраняет точное положение валов роллерной системы.

Каркас разборный и состоит из отдельных элементов, что позволяет сократить затраты при покупке системы-конструктора.



## Многокомпонентная профильная система

Уникальная разработка из четырёх профилей с защитой от пыли и влаги по стандарту IP54.

Закалённый алюминиевый сплав 6063 (АД31) с высокой стойкостью к коррозии.

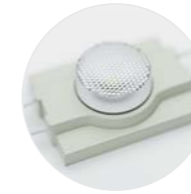


## Светодиодная подсветка

Состоит из 120 влагозащищённых светодиодных модулей, расположенных на торцевых стенках конструкции. Угол рассеивания света в 140 градусов обеспечивает равномерную подсветку постера.

240 Вт

5 600 лм



### Светодиодные модули

Яркая LED-подсветка с модулями SMD3030 и стандартом пылевлагозащиты IP67



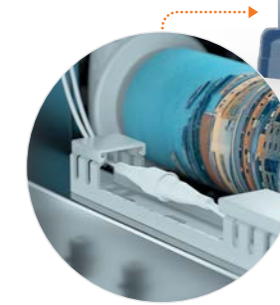
### Блоки питания

Надёжные и влагозащищённые, с достаточным запасом мощности



### Коннекторы

Быстро и надёжно соединяют провода светодиодных модулей



Соединение коннектором



## Умная подсветка SmartLED

опция

Светодиодное полотно, которое устанавливается позади постера вместо обычной LED-подсветки. Умная подсветка создаёт из обычных постеров анимированное шоу с различными световыми эффектами, привлекая к себе больше внимания.



Форматы файлов MP4, GIF



Софт для создания и загрузки анимационных роликов



Загрузка через кабель, Wi-Fi или USB-флеш-накопитель



Возможность включения и отключения по таймеру



Светодиодный модуль умной подсветки

## Роллерная система опция

В Пиллары устанавливаются роллерные системы Smart Scrolling System (SSS) модели 76, демонстрирующие до шести постеров на одной рекламной поверхности.

Возможна тонкая настройка перемотки, времени отображения кадров и других параметров работы. Система снабжена функцией остановки при обрыве постера.



**6+6+6** До шести постеров на одной рекламной поверхности



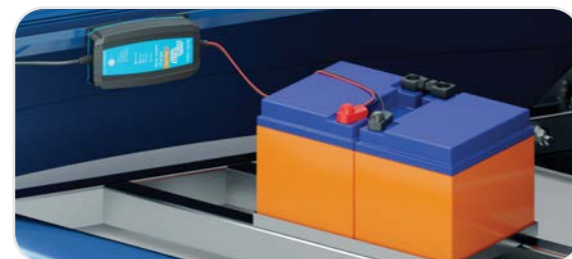
Отсутствие датчиков и фольгированных меток на постерах



Высокая надёжность системы и других компонентов. Гарантия до 2 лет



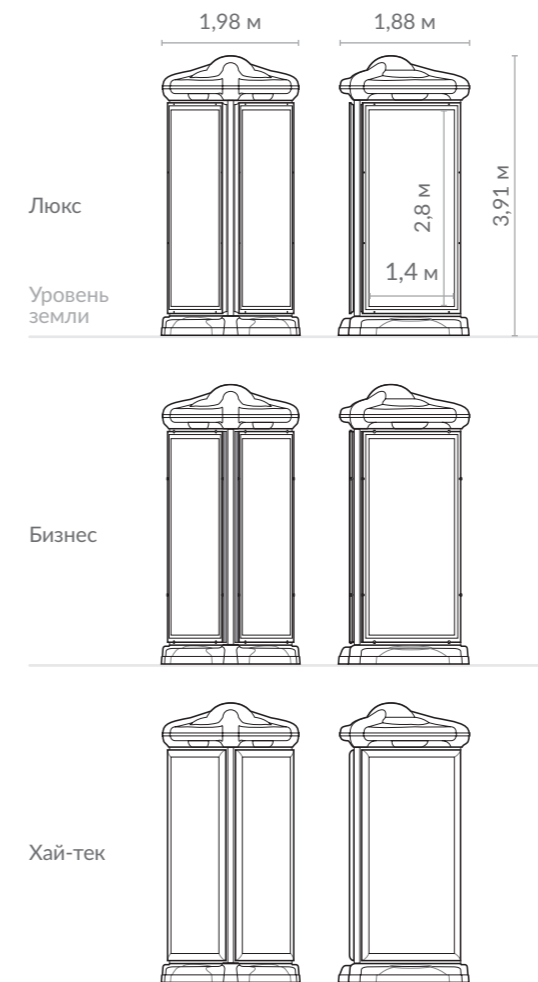
Настройка и управление системой со смартфона по Bluetooth



### Резервное питание опция

Используются промышленные гелевые аккумуляторы. Система состоит из зарядного устройства, аккумуляторных батарей и контроллера заряда.

## Спецификации



## Стандартные технические характеристики

Максимальное количество постеров	6+6+6
Напряжение питания	220 В, 50 Гц
Энергопотребление	540 Вт
Фронтальная часть конструкции	Закаленное стекло 4 мм
Рабочая температура	От -40 до +60 °С
Степень защиты	IP54
Габариты конструкции, Ш × В × Г	1980 × 3910 × 1880 мм
Видимое изображение, Ш × В	1400 × 2800 мм
Размер стекла, Ш × В	1592 × 2992 мм
Вес конструкции (зависит от комплектации)	От 800 кг
Стандартная высота опоры	270 мм

## Виды поставки

Пиллар может поставляться как в готовом, собранном виде, так и в качестве конструктора.



### Что входит в поставку готового Пиллара:

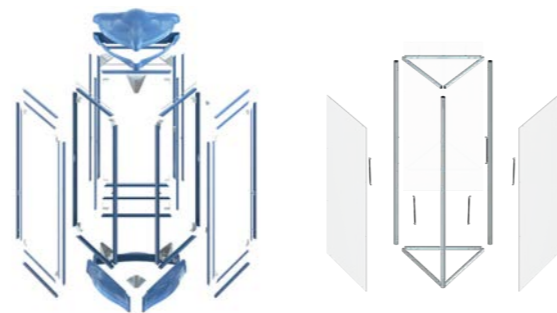
- Створки в деревянной обрешётке
- Металлический каркас в деревянной обрешётке
- Крепёжные элементы
- Декоративная облицовка из ABS-пластика
- Паспорт конструкции
- Индивидуальный проект

Для безопасной перевозки используется деревянная обрешётка, включённая в стоимость конструкции. В одной обрешётке возможна перевозка до шести створок. Для каждого каркаса предусматривается отдельная обрешётка.

### Система-конструктор → Экономия до 40%

Это набор комплектующих для самостоятельной сборки Пиллара. Система состоит из основного комплекта и комплекта самостоятельной закупки.

Ряд компонентов вы можете заказать по месту вашего нахождения, к примеру, металлический каркас и крепёжные элементы, тем самым сэкономив на доставке. Такие компоненты, как стекло, можно заказать напрямую с ближайшего к вам завода, что также позволит снизить затраты.



#### Основной комплект

Включает в себя детали, на которых специализируется наше предприятие.

#### Самостоятельная закупка

Набор комплектующих, большую часть из которых можно приобрести самостоятельно.

## Схема поставки

Поставка в сборе

Система-конструктор

Алюминиевая профильная система	●	●
Лёгкая и тяжёлая фурнитура, замки	●	●
Декоративная облицовка из ABS-пластика	●	●
Комплект резиновых уплотнителей	●	●
Паспорт конструкции	●	●
Индивидуальный проект	●	●
Закалённое стекло	●	●
Каркас из металлических профильных труб 60 × 40 см и круглых труб диаметром 89 мм	●	●
Газовые лифты	●	●
Комплект умной подсветки	●	●
Комплект роллерной системы	●	●
Комплект светодиодной подсветки	●	●
Прутки для системы натяжения (статика)	●	●
Электроустановочные материалы	●	●
Крепёжные системы	●	●

● Входит в комплект    ● Опционально

# Пилоны

Рекламные конструкции с видимым изображением 1,4 × 2,8 метра





## О конструкциях

Оснащены яркой внутренней светодиодной подсветкой и защитным закалённым стеклом. Возможна установка бездатчиковых роллерных систем серии SSS (Smart Scrolling System).

Конструкции могут быть односторонними и двусторонними.

Возможно изготовление конструкций по индивидуальным размерам.



## Варианты комплектации

Стороны Пилонов могут комплектоваться различными рекламными носителями:



Статика  
1 постер



Скроллер  
до 6 постеров



Скроллер  
и умная подсветка  
до 6 постеров



LED-дисплей



## Особенности

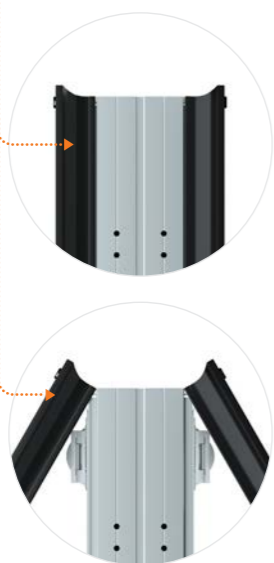


**Вентиляция**  
внутреннего  
пространства



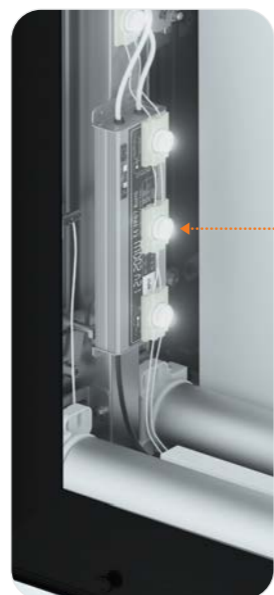
**Газовые лифты**

**Беспетлевые рамки**



**Высокая степень  
пылевлагозащиты**

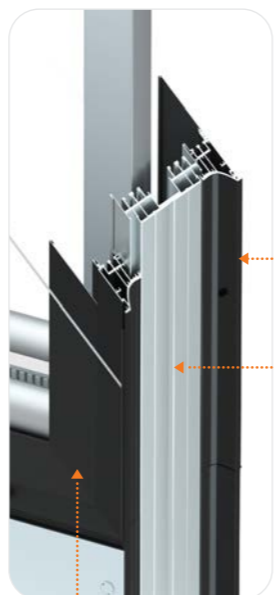
**Энергоэффективная  
светодиодная  
подсветка**



**Декоративная съёмная  
алюминиевая «шелкография»**

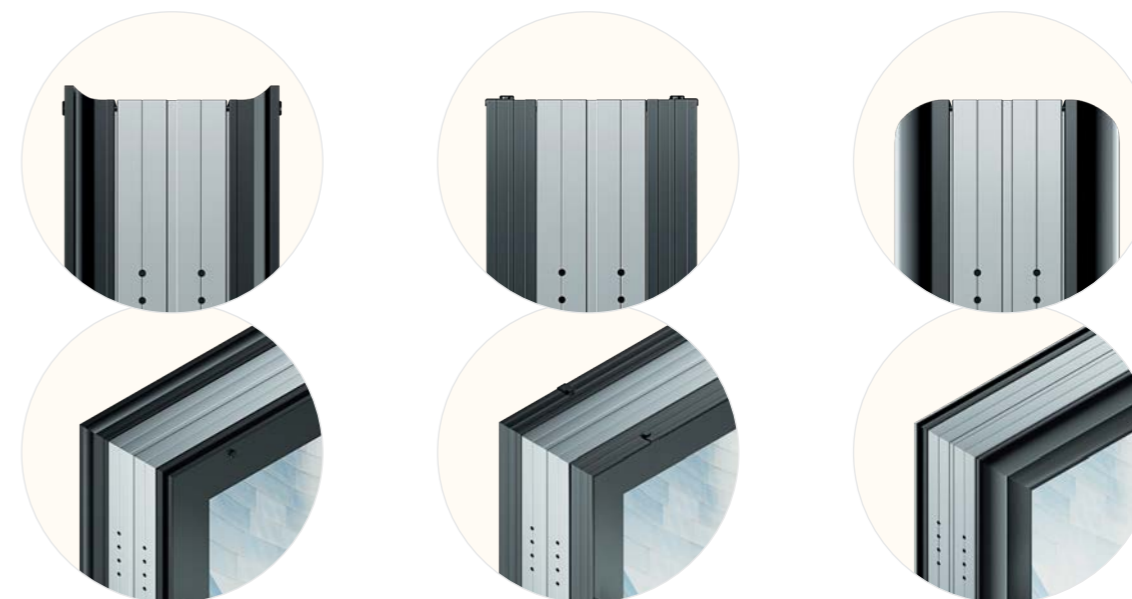
Альтернатива плёнке «Ogasa» или стандартной шелкографии, наносимой по периметру стекла

**Облицовка  
алюминиевым  
профилем  
высокого качества**



## Варианты исполнения

На выбор доступно три дизайн-модели профиля.



Люкс

Бизнес

Хай-тек



Люкс

Бизнес

Хай-тек

## Каркас

Цельный, усиленный стальной каркас обеспечивает жёсткость конструкции. Соответствует высоким ветровым

нагрузкам и сохраняет точное положение валов роллерной системы.



## Многокомпонентная профильная система

Уникальная разработка из четырёх профилей с защитой от пыли и влаги по стандарту IP54.

Закалённый алюминиевый сплав 6063 (АД31) с высокой стойкостью к коррозии.

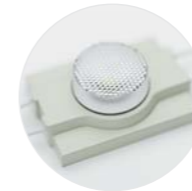


## Светодиодная подсветка

Состоит из 34 влагозащищённых светодиодных модулей, расположенных на торцевых стенках конструкции. Угол рассеивания света в 140 градусов обеспечивает равномерную подсветку постера.

80 Вт

5 600 лм



### Светодиодные модули

Яркая LED-подсветка с модулями SMD3030 и стандартом влагозащиты IP67



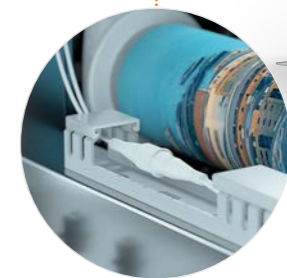
### Блоки питания

Надёжные и влагозащищённые, с достаточным запасом мощности



### Коннекторы

Быстро и надёжно соединяют провода светодиодных модулей



Соединение коннектором



## Умная подсветка SmartLED опция

Светодиодное полотно, которое устанавливается позади постера вместо обычной LED-подсветки. Умная подсветка создаёт из обычных постеров анимированное шоу с различными световыми эффектами, привлекая к себе больше внимания.



Форматы файлов MP4, GIF



Софт для создания и загрузки анимационных роликов



Загрузка через кабель, Wi-Fi или USB-флеш-накопитель



Возможность включения и отключения по таймеру



Светодиодный модуль умной подсветки



## Роллерная система опция

В Пилоны устанавливаются роллерные системы Smart Scrolling System (SSS) модели 76, демонстрирующие до шести постеров на одной рекламной поверхности.

Возможна тонкая настройка перемотки, времени отображения кадров и других параметров работы. Система снабжена функцией остановки при обрыве постера.



**Dimedia**

Приложение на русском языке для управления со смартфона



**6+6** До шести постеров на одной рекламной поверхности



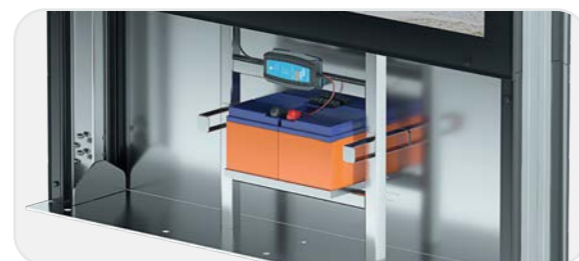
Отсутствие датчиков и фольгированных меток на постерах



Высокая надёжность системы и других компонентов. Гарантия до 2 лет



Настройка и управление системой со смартфона по Bluetooth



### Резервное питание опция

Используются промышленные гелевые аккумуляторы. Система состоит из зарядного устройства, аккумуляторных батарей и контроллера заряда.

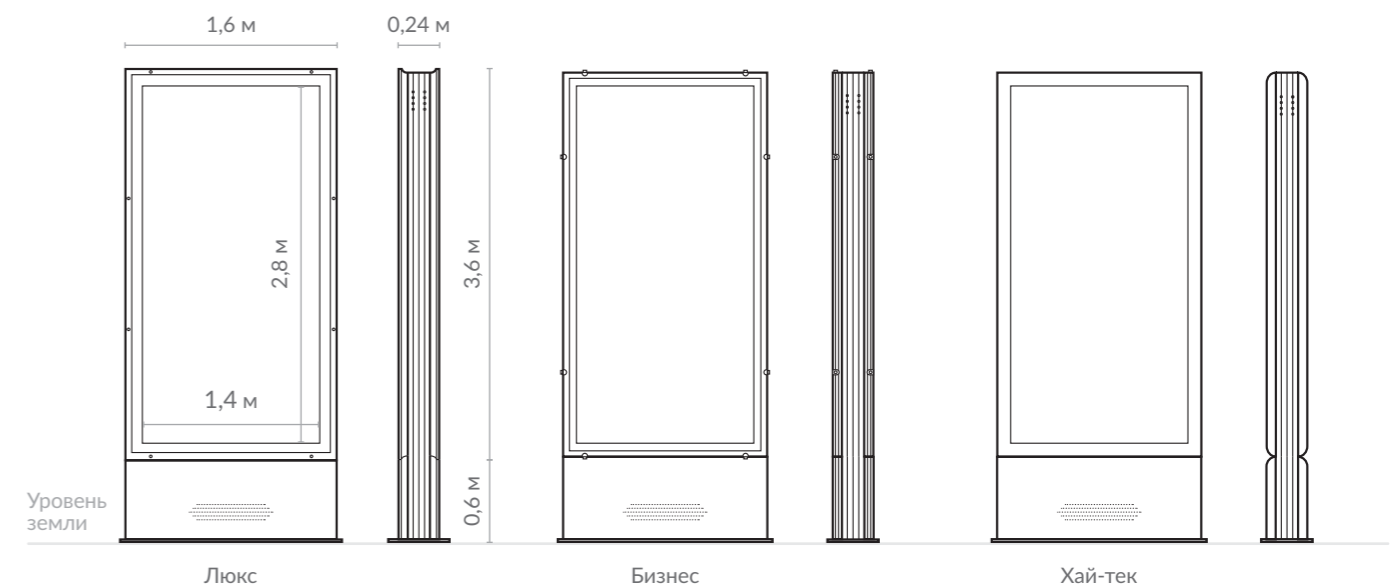
## Спецификации

### Стандартные технические характеристики

Размеры, Ш × В × Г	1,6 × 3,6 × 0,24 м
Видимая часть, Ш × В	1,4 × 2,8 м
Высота опоры	0,6 м
Стекло	4 мм

### Дополнительные опции

- Настройка и управление роллерной системой со смартфона через Bluetooth
- GSM-мониторинг
- Солнечные панели



## Виды поставки

Пилон может поставляться как в готовом, собранном виде, так и в качестве конструктора.



### Что входит в поставку готового Пилона:

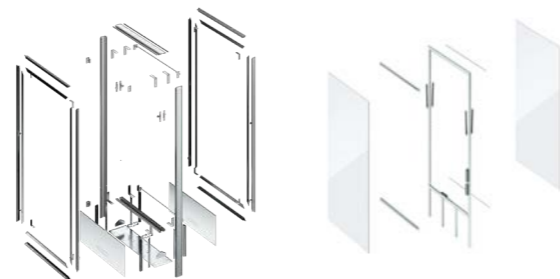
- Конструкция в деревянной обрешётке
- Крепёжные элементы
- Паспорт конструкции
- Индивидуальный проект

Для безопасной перевозки используется деревянная обрешётка, включённая в стоимость Пилона. В одной обрешётке можно перевозить только одну конструкцию.

### Система-конструктор — Экономия до 40%

Это набор комплектующих для самостоятельной сборки Пилона. Система состоит из основного комплекта и комплекта самостоятельной закупки.

Ряд компонентов вы можете заказать по месту вашего нахождения, к примеру, металлический каркас и крепёжные элементы, тем самым сэкономив на доставке. Такие компоненты, как стекло, можно заказать напрямую с ближайшего к вам завода, что также позволит снизить затраты.



#### Основной комплект

Включает в себя детали, на которых специализируется наше предприятие.

#### Самостоятельная закупка

Набор комплектующих, большую часть из которых можно приобрести самостоятельно.

## Схема поставки

Поставка в сборе

Система-конструктор

Алюминиевая профильная система	●	●
Лёгкая и тяжёлая фурнитура, замки	●	●
Комплект резиновых уплотнителей	●	●
Паспорт конструкции	●	●
Индивидуальный проект	●	●
Закалённое стекло	●	●
Каркас из металлической трубы 60 × 40 см	●	●
Газовые лифты	●	●
Комплект умной подсветки	●	●
Комплект роликовой системы	●	●
Комплект светодиодной подсветки	●	●
Прутки для системы натяжения (статика)	●	●
Электроустановочные материалы	●	●
Крепёжные системы	●	●

● Входит в комплект    ● Опционально

# Флексборды

Рекламные щиты без стекла, с внутренней светодиодной подсветкой, системой фиксации баннера

2 × 3

2 × 4

2,7 × 3,7

2,7 × 5,7



## О конструкциях

Отсутствие бликов на изображении в дневное время и яркая подсветка ночью делают Флексборд привлекательным рекламоносителем. Предусмотрено четыре стандартных размера.

Конструкции могут быть односторонними и двусторонними, с расположением на круглой или прямоугольной опоре. Наиболее распространенный размер постера 2,7 × 5,7 м.

Возможно изготовление конструкций по индивидуальным размерам.



## Системы фиксации и натяжения постеров

Доступны два варианта систем фиксации и натяжения постеров во Флексбордах. Первый использует специальные фиксаторы с пружинным механизмом. Второй вариант предусматривает использование люверсов.

**FastFix**

Подробнее о системе быстрой фиксации FastFix на следующем развороте



Стандартная система натяжения



Люверсная система натяжения





## Особенности



## FastFix — система быстрой фиксации

Инновационная система фиксации и натяжения баннерного полотна по всему периметру. Позволяет оптимизировать затраты на монтаж и обслуживание за счёт уменьшения количества обслуживающего персонала до одного специалиста.

Замена баннеров при помощи FastFix достаточно проста и удобна даже при площади полотна, превышающей 100 м². Заменить баннер можно на порядок быстрее, по сравнению с обычной системой натяжения.

-  Надёжный механизм фиксации баннера
-  Неограниченные размеры от 1 м²
-  Высокая скорость замены баннера
-  Оптимизация затрат

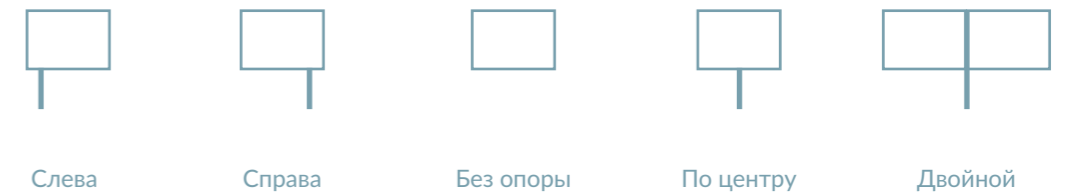


## Опоры

Возможны варианты прямоугольной, круглой и квадратной формы. Облицовка из ABS-пластика скрывает косынки и фланец, а её скользящая нижняя часть помогает скрыть анкерные болты при недостаточном заглублении фундамента.

Базовый вариант предусматривает расположение по центру, но при необходимости опора может иметь левостороннее и правостороннее смещение. Возможны варианты настенного крепления и специальной двухсекционной опоры.

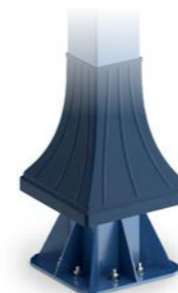
Варианты расположение опоры:



Квадратная опора **NEW**

Прямоугольная опора

Круглая опора



## Два варианта каркаса

Для различных климатических условий предусматриваются каркасы с соответствующим усилением.



### Одноконтурный

с 1 по 4 класс ветровой нагрузки, до 16,8 м/с

При высоких ветровых нагрузках необходимо использовать двухконтурный каркас.



### Двухконтурный

с 5 по 7 класс ветровой нагрузки, более 25,8 м/с

## Многокомпонентная профильная система

Уникальная разработка из семи профилей с защитой от пыли и влаги по стандарту IP54.

Закалённый алюминиевый сплав 6063 (АД31) с высокой стойкостью к коррозии.



## Светодиодная подсветка

Равномерно располагается по всей площади конструкции. Включает в себя от 168 до 420 светодиодных модулей на каждой из сторон.

Яркость подсветки ≈ 3 150 люмен на м<sup>2</sup>



### Светодиодные модули

Яркая LED-подсветка с модулями 5730 и стандартом пылевлагозащиты IP67



### Блоки питания

Надёжные и влагозащищённые, с достаточным запасом мощности



### Коннекторы

Быстро и надёжно соединяют провода светодиодных модулей



Соединение коннектором

## Умная подсветка SmartLED

опция

Светодиодное полотно, которое устанавливается позади постера вместо обычной LED-подсветки. Умная подсветка создаёт из обычных постеров анимированное шоу с различными световыми эффектами, привлекая к себе больше внимания.



Форматы файлов MP4, GIF



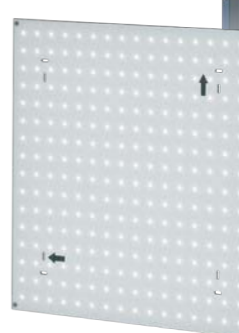
Софт для создания и загрузки анимационных роликов



Загрузка через кабель, Wi-Fi или USB-флеш-накопитель



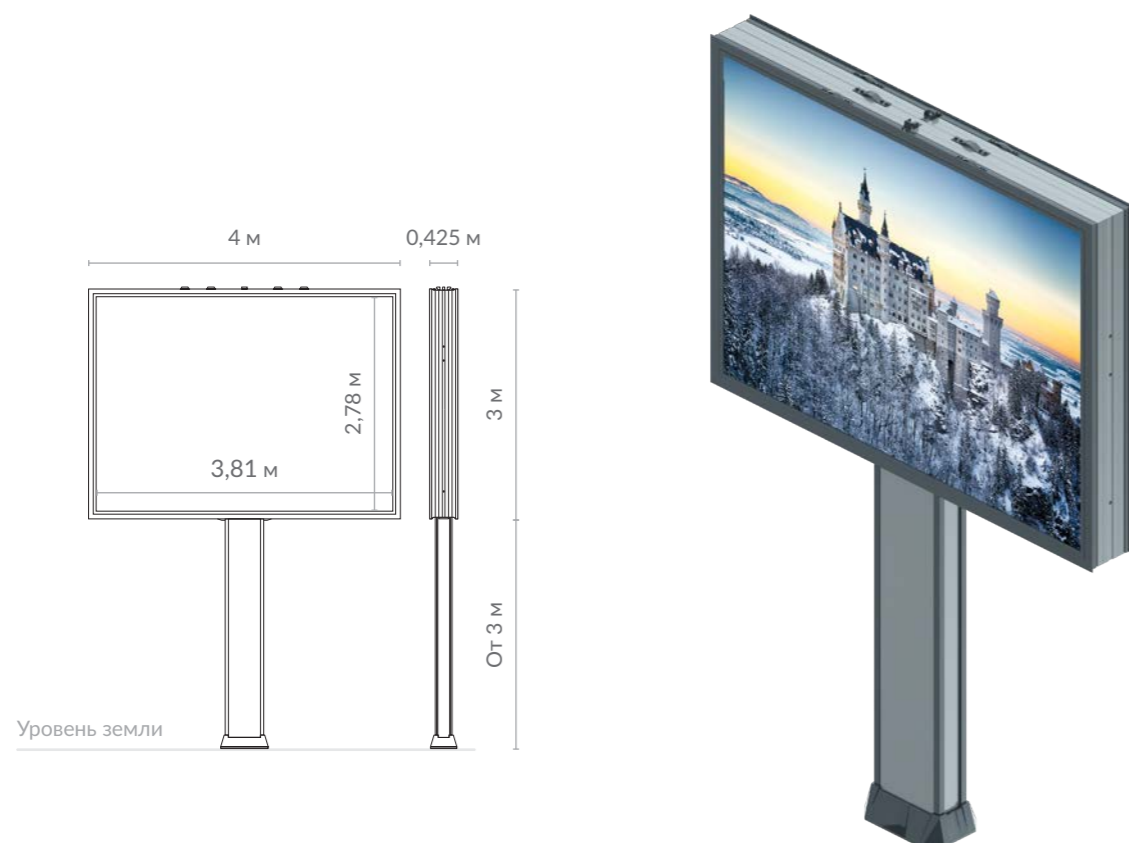
Возможность включения и отключения по таймеру



Светодиодный модуль умной подсветки



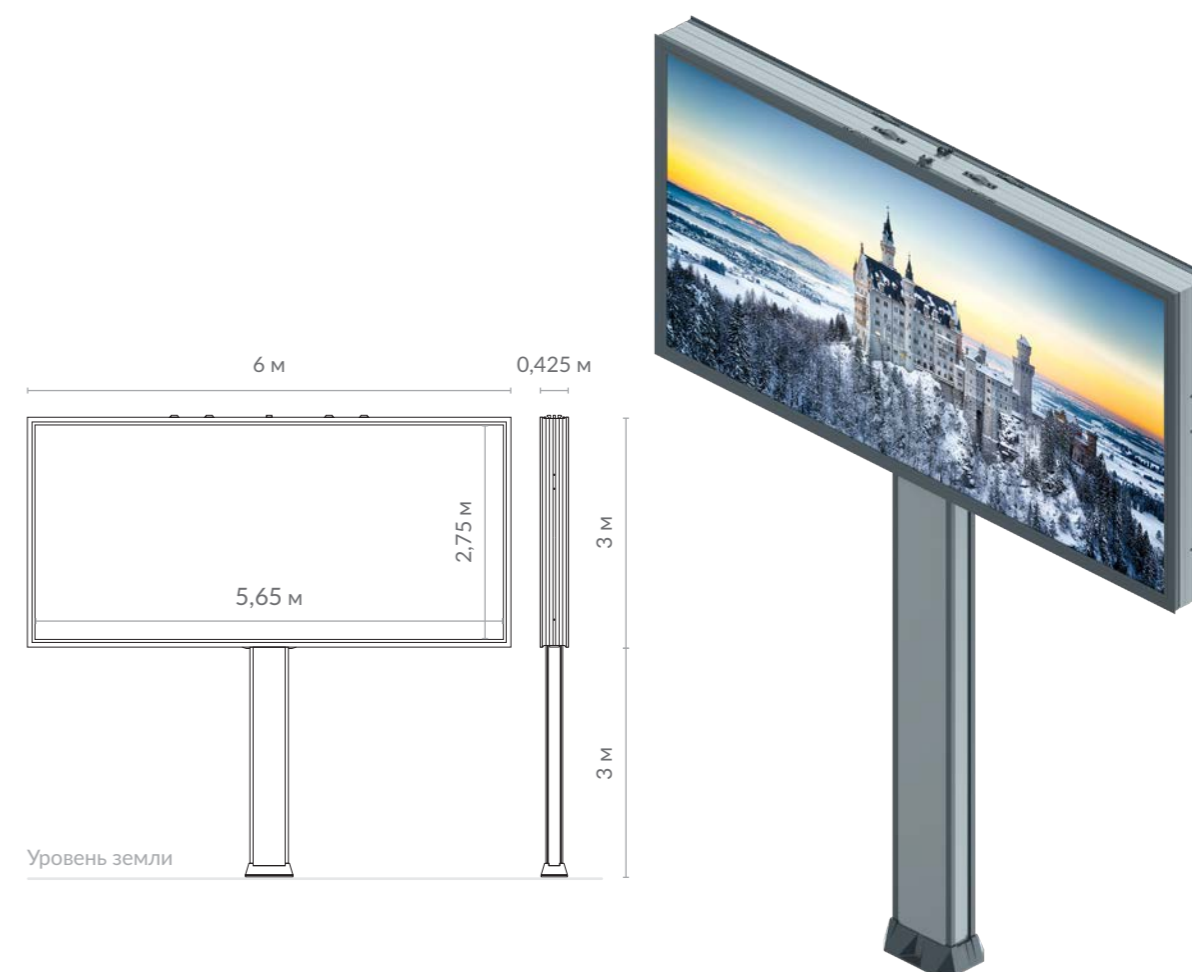
## Флексборды 3 × 4 м



### Технические характеристики

Максимальное количество постеров	1+1
Напряжение питания	220 В, 50 Гц
Энергопотребление	648 Вт
Рабочая температура	От -40 до +60 °С
Уровень защищенности	IP54
Габаритный размер, Ш × В × Г	4020 × 2990 × 425 мм
Размер видимого изображения, Ш × В	3760 × 2730 мм
Высота опоры	От 3 м
Общий вес конструкции	570 кг
Общая площадь изображения	10 м <sup>2</sup>

## Флексборды 3 × 6 м



### Технические характеристики

Максимальное количество постеров	1+1
Напряжение питания	220 В, 50 Гц
Энергопотребление	840 Вт
Рабочая температура	От -40 до +60 °С
Уровень защищенности	IP54
Габаритный размер, Ш × В × Г	5940 × 3040 × 425 мм
Размер видимого изображения, Ш × В	5680 × 2780 мм
Высота опоры	От 3 м
Общий вес конструкции	1050 кг
Общая площадь изображения	16 м <sup>2</sup>

## Виды поставки

Ситиборд может поставляться как в готовом, собранном виде, так и в качестве конструктора.



### Что входит в поставку готового Флексборда:

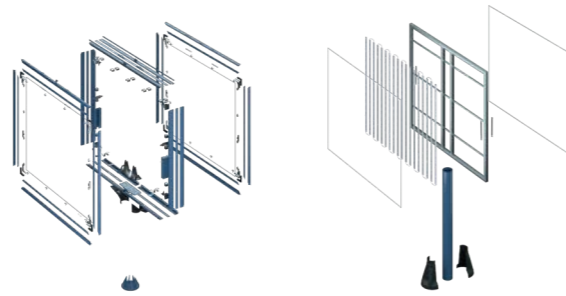
- Головная часть в стапеле\*
- Опора и её облицовка
- Крепёжные элементы
- Паспорт конструкции
- Индивидуальный проект

\* Для безопасной перевозки используется металлический транспортировочный стапель, не включённый в стоимость конструкции. В одном стапеле перевозится до четырёх Флексбордов.

### Система-конструктор → Экономия до 40%

Это набор комплектующих для самостоятельной сборки Флексборда. Система состоит из основного комплекта и комплекта самостоятельной закупки.

Ряд компонентов вы можете заказать по месту вашего нахождения, к примеру, металлический каркас и опору, тем самым сэкономив на доставке.



#### Основной комплект

Включает в себя детали, на которых специализируется наше предприятие.

#### Самостоятельная закупка

Набор комплектующих, большую часть из которых можно приобрести самостоятельно.

## Схема поставки

Поставка в сборе

Система-конструктор

Алюминиевая профильная система	●	●
Лёгкая и тяжёлая фурнитура, замки	●	●
Газовые лифты	●	●
Комплект резиновых уплотнителей	●	●
Верхняя облицовка опоры из ABS-пластика	●	●
Паспорт конструкции	●	●
Индивидуальный проект	●	●
Металлопрокат каркаса (зависит от ветровой нагрузки)	●	●
Металлопрокат для опоры	●	●
Комплект умной подсветки	●	●
Комплект светодиодной подсветки	●	●
Прутки для системы натяжения (статика)	●	●
Нижняя облицовка опоры из ABS-пластика	●	●
Электроустановочные материалы	●	●
Крепёжные системы	●	●

● Входит в комплект    ● Опционально

## Логистика

По России, странам СНГ и Европе доставка осуществляется собственными автофурами или при помощи транспортных компаний.

При необходимости осуществляется железнодорожная доставка в контейнерах. В страны дальнего зарубежья доставка осуществляется морскими путями в контейнерах.

Полная сохранность при транспортировке обеспечивается за счёт надёжной упаковки и жёсткого крепления продукции.



### Экономия до 30%

Наш особенный способ поставки «Система-конструктор» позволяет сэкономить до 30% от стоимости продукции, за счёт существенного снижения затрат на транспортировку комплектующих к месту монтажа.



Готовые конструкции

До 80% большая вместимость с Системой-конструктор

> 600

направлений доставки

7 дней

минимальный срок поставки

> 200 000 км

проезжает наш автопарк ежегодно



## О предприятии

Компания «ДиМедиа» основана в 2004 году. Главное направление нашей работы — проектирование и производство готовых решений для городской инфраструктуры.

«ДиМедиа» входит в число ведущих производителей рекламных конструкций

на внутреннем рынке СНГ. В 2018 году компания вышла на международный рынок и продолжает закреплять свои позиции.



### Надёжность

Клиенты делятся с нами опытом эксплуатации продуктов в различных климатических условиях. А мы помогаем им решать сложные задачи.

Наше производство работает в две смены и обеспечивает стабильность сроков поставки. Каждый компонент проходит строгий контроль качества. Перед отправкой все готовые конструкции тестируются.



### Качество

Все продукты производим с учётом условий мест эксплуатации. Профильные системы разрабатываем по международным стандартам IP — пыле- и влагозащитными. В облицовке используем только закалённый алюминиевый сплав 6063 (АД31) с высокой стойкостью к коррозии.

Особое внимание уделяем безопасности электронных компонентов. Обеспечиваем естественную и активную вентиляцию, чтобы не образовывался конденсат и оборудование не перегревалось.

Продукцию красим в собственных покрасочных камерах. Используем полимерно-порошковый метод покраски.



### Уверенность в завтрашнем дне

Профильные системы и несущие конструкции проверяем расчётами узловых нагрузок и соединений. Это отражается в типовых проектах, которые предоставляются к каждому продукту.

Механические и электронные системы проходят нагрузочное тестирование — мы подбираем идеальные параметры, чтобы обеспечить долговечность.

Программное обеспечение разрабатывают профессиональные команды. Сейчас мы активно работаем над облачными информационными системами для удалённого управления рекламными конструкциями и мониторинга их состояния.

25

видов продукции  
и более 200 моделей  
и модификаций

&gt; 12 000

конструкций произвели  
с 2004 года

65 000 м<sup>2</sup>

металла и стекла используем  
в конструкциях ежегодно

7

наши конструкции установлены  
в 7 странах мира

&gt; 600

направлений доставки —  
от Западной Европы  
до Дальнего Востока

&gt; 3 000

наших конструкций собраны  
клиентами самостоятельно  
по понятным инструкциям

&gt; 200 000 км

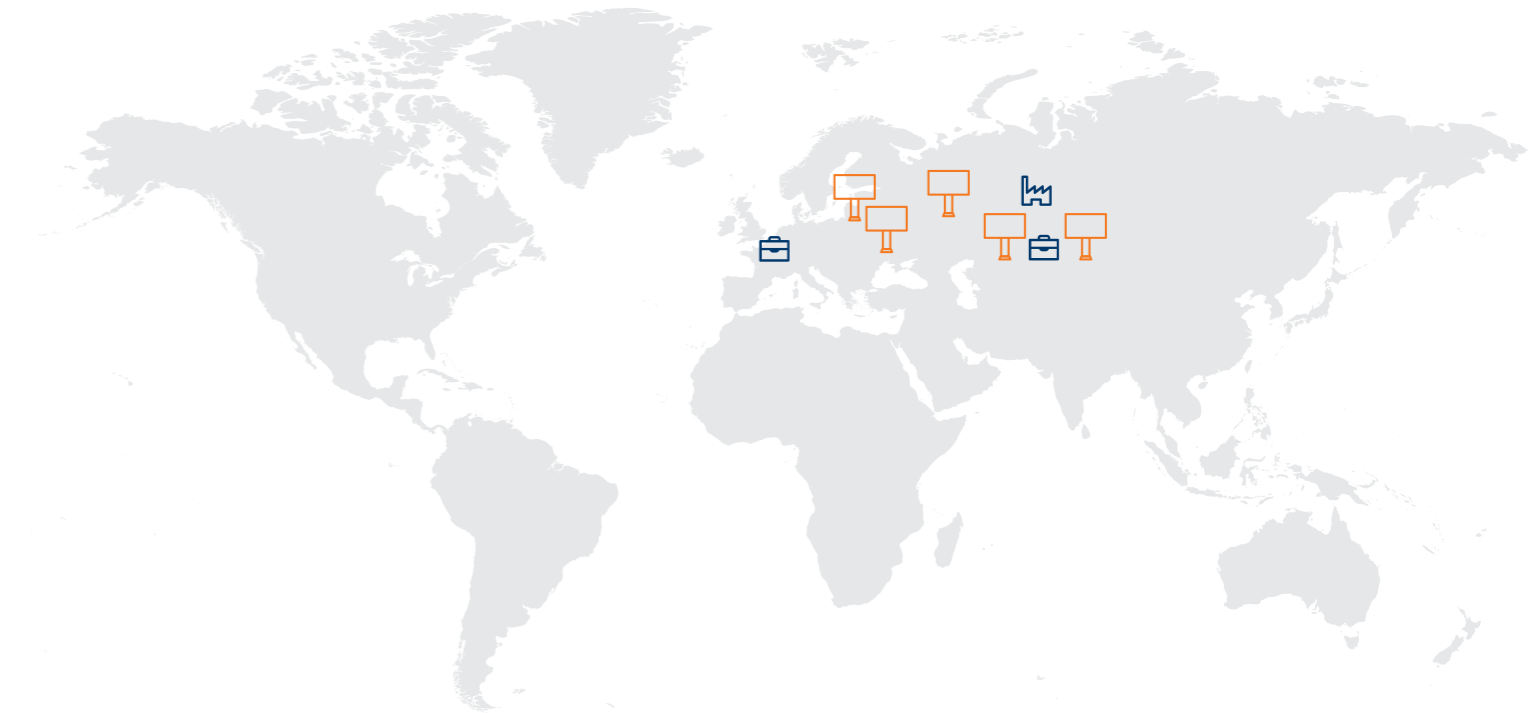
проезжает наш автопарк  
ежегодно

7 дней

минимальный срок поставки

1 год

минимальная гарантия на все  
конструкции



## Доставка

Мы доставляем собственными автофурами или транспортными компаниями. При необходимости перевозим в контейнерах по железной дороге. В страны дальнего зарубежья отправляем морскими путями в контейнерах.

Полная сохранность при транспортировке обеспечивается за счёт оптимальной укладки и надёжного крепления продукции.

Наш особенный способ поставки комплектов «Система-конструктор» позволяет сэкономить до 30% от стоимости перевозки из-за уменьшения необходимого для транспортировки объёма.



## Дизайн

Алюминиевые профильные системы, несущие структуры и элементы экстерьера — это собственные разработки инженеров «ДиМедиа», которые придают каждой модели авторский облик.

Взаимодействие с дизайн-студиями и внимательное отношение к проектированию стали важными составляющими успеха компании. Каждая деталь продукции эргономична и направлена на решение задач клиента. Благодаря такому подходу конструкции выглядят современно и хорошо вписываются в городское пространство.



## География

Наша продукция установлена более чем в 400 населенных пунктах в 7 странах мира. Наша главная цель — дальнейшее укрепление своих позиций на международном рынке рекламных конструкций и объектов социальной инфраструктуры.

В 2018 году открыли представительство во Франции, которое обеспечивает продажи в Европе, а также полный спектр гарантийного и постгарантийного обслуживания.

С 2019 года принимаем активное участие в крупнейших международных выставках в Европе. Демонстрируем как флагманские модели, так и новейшие разработки. В этом же году запустили международную версию сайта.



## Сервис

«ДиМедиа» предлагает своим клиентам гарантийный и постгарантийный сервис.

Все продукты сопровождаются понятной документацией, в том числе для подготовки фундамента и монтажа конструкции.

Техническая документация дополняется индивидуальными требованиями заказчика с учётом специфики размещения конструкции.

Возможен выезд специалистов для обучения персонала, проведения работ по шеф-монтажу или техническому обслуживанию.

# История

На протяжении 17 лет мы накапливали опыт проектирования рекламных конструкций и объектов городской среды. Патентовали свои разработки, совершенствовали производство и доставку. Выходили на ближайшие зарубежные рынки и закреплялись на них. Размещались на локальных и международных экспозициях.

## 2004

Открытие производства, разработка первых рекламных конструкций. Начало продаж. Запуск сайта компании.

## 2005

Начало производства цельнометаллических остановочных павильонов. Формирование инженерного отдела. Разработка новых типов рекламных конструкций.



## 2006

Производство роллерных дисплеев на базе роллерной системы с механическими концевиками.

## 2008

Первая экспозиция компании на площадке международной выставки «Реклама-2008». Презентация Скrolлера с автоматическими электроподъёмниками. Новая роллерная система DSS (digital scrolling system) и продукты на её основе.

## 2009

Запущено производство динамических роллерных пилларов. Разработаны и запущены в продажу комплекты «Система-конструктор» (DIY), которые позволяют клиенту собирать конструкции самостоятельно по лёгкой и понятной инструкции.

## 2010

Разработаны остановочные павильоны на базе модульной системы алюминиевых профилей. Запущена линейка продукции в новом дизайн-профиле «Хайтек». Полный переход к светодиодной подсветке. Создана концепция готовых решений для LED-экранов (актуальна по настоящее время).

## 2011

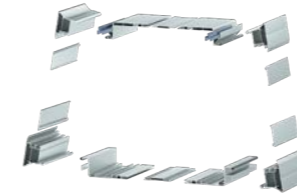
Новый рекламоноситель «Скринборд»: LED-экран с одной стороны, с другой — скроллер до 8 постеров.

## 2013

Открытие дочернего центра обработки металлов и производства металлоконструкций. Презентация остановочного павильона с видеоситиформатом.

## 2012

Первый ежегодный каталог продукции. Увеличение производственной площади. Разработка новых видов профилей и производство линейки продуктов серии «Бизнес» на их основе. Представлен ряд новых digital-решений, среди которых: видеоситиборд с фронтальным обслуживанием, видеопиллар и видеоситиформат.



## 2014

Компании исполняется 10 лет. Накладные стёкла — наш новый подход в остеклении больших рекламных конструкций. В производство запускается новая система алюминиевых профилей, адаптированная под накладные стёкла.

## 2015

Новая серия рекламных конструкций «Люкс», отличительная особенность которых — накладные стёкла, которые совмещают в себе классику и модерн. Разработаны рекламно-информационные указатели. Переход на цифровую бездатчиковую роллерную систему.



## 2016

Презентация полностью бездатчиковой роллерной системы серии SSS (Smart Scrolling System). Разработка системы удалённого мониторинга рекламных конструкций и опция управления роллерной системой со смартфона по Bluetooth.

## 2017

Презентация динамической умной подсветки SmartLED для роллерных систем.



## 2018 (III квартал)



Открытие представительства во Франции.

## 2019

Участие в международной выставке в Амстердаме ISE 2019. Запуск производства уличных LCD-решений с повышенной яркостью от 3000 кандел.

## 2020

Презентация умного остановочного комплекса с отдельной стелой на форуме «Инфотех» совместно с крупнейшим цифровым оператором России «Ростелеком». Новый комплекс объединяет разработки двух компаний в области «Безопасный город» и «Комфортная среда».

## 2018 (II квартал)

Разработка GSM-модуля для удалённого управления и мониторинга роллерных систем.





**DiMedia, manufacture:**  
Russia, Tyumen  
+ 7 3452 638030



**DiMedia, representative office:**  
France, Lyon  
+ 33 608356778



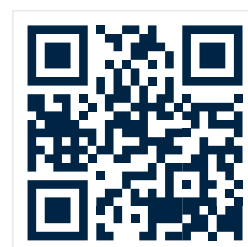
@dimediacompany



/dimedia.official



info@di.media



[www.di.media](http://www.di.media)