



Умные остановочные павильоны серии DMA-19 для города Перми

Компания «ДиМедиа» производит различные модели остановочных павильонов в современном дизайне, которые могут быть оборудованы: табло прибытия транспорта, сенсорными экранами, кнопкой вызова экстренных служб, камерами видеонаблюдения, USB-разъемами для заряда мобильных устройств, точкой доступа Wi-Fi, LED-освещением и рекламоносителями.

Остановочные павильоны изготавливаются из ударопрочного алюминиевого профиля, устойчивого к коррозии в отличие от его железных аналогов.

Модульная система позволяет легко заменить любой компонент остановки.



1

Проектирование

Команда инженеров и дизайнеров разработает набор необходимых наземных объектов для реализации



2

Производство

Производственный цех закупит материалы, создаст все необходимые конструкции и проведёт их тестирование



3

Транспортировка

После упаковки конструкций логистический отдел самостоятельно доставит их к месту монтажа



4

Установка

На место монтажа приедут специалисты отдела производства для проведения/курирования сборки и установки



5

Гарантийное обслуживание

Надёжность конструкций и систем закрепляется гарантией обслуживания с выездным сервисом



 DIMEDIA

Возможна интеграция интеллектуальной транспортной системы в остановочные павильоны

 ITS Intelligent transportation system

DMA-19 Тип 1

Остановочный павильон
стандартных размеров



Остановочные павильоны серии DMA-19 1.1

Остановочный павильон оснащен двумя smart-модулями, расположенными в левой стенке и по центру павильона.

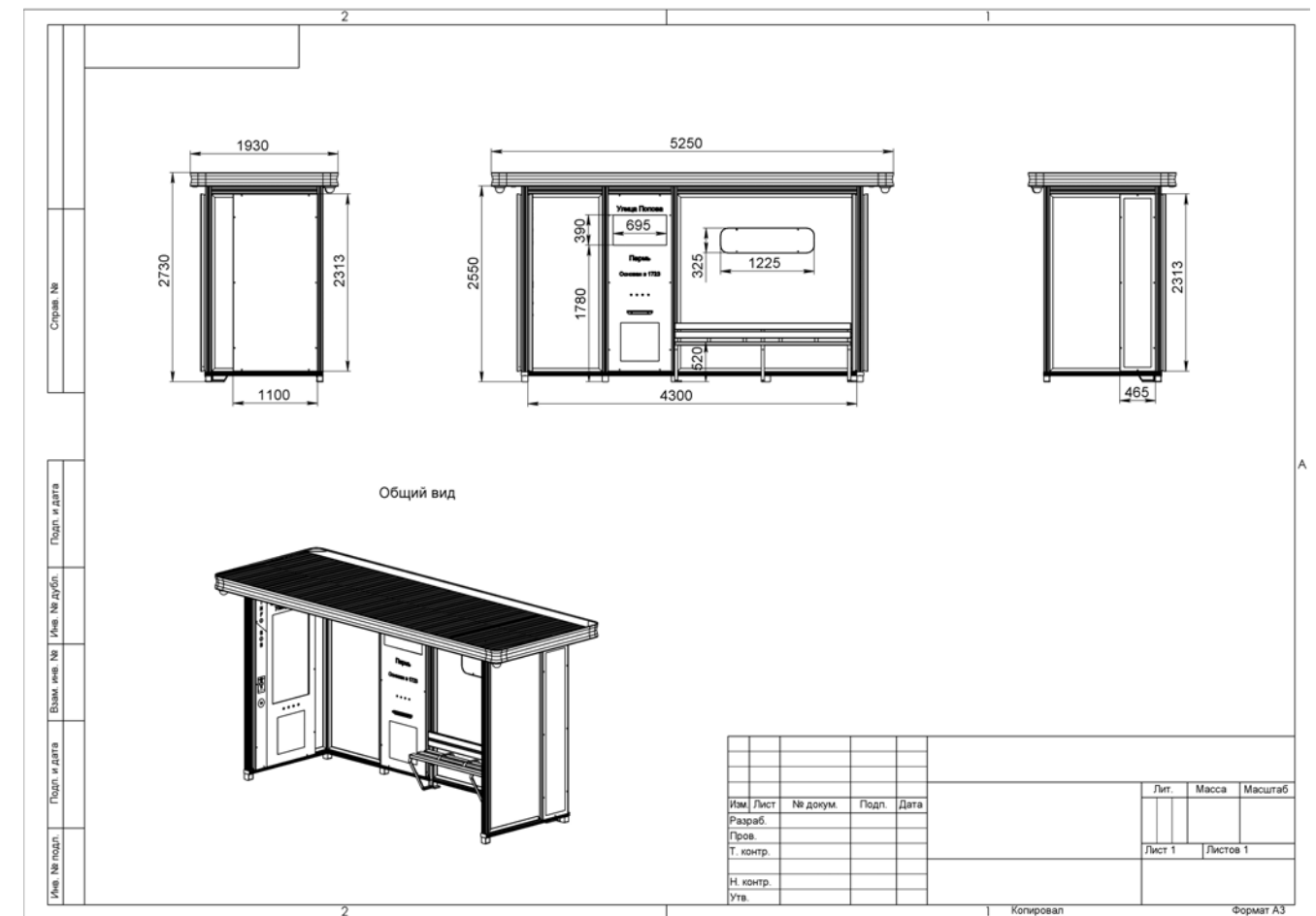
Smart-модуль в левой стенке павильона оснащен LCD-панелью 55 дюймов с сенсорной пленкой, кнопкой вызова экстренных служб с фронтальной видеокамерой, двумя динамиками звукового оповещения прибытия транспорта и кнопкой звукового воспроизведения расписания. На оборотной стороне данного модуля может расположена статичная карта и название остановочного пункта.

Smart-модуль в центральной части павильона оснащен LCD-табло размером 32 дюйма и USB-зарядками.

Также остановочный павильон оборудован камерами видеонаблюдения, LED-освещением с датчиком света и точкой доступа Wi-Fi.

На имеющихся конструктивных элементах размещены дополнительные USB-зарядки, название остановочного павильона (с дублированием на английском языке) и маршруты, проходящие через данный остановочный пункт.





Остановочные павильоны серии DMA-19 1.2

Остановочный павильон оснащен двумя smart-модулями, расположенными в левой стенке и по центру павильона.

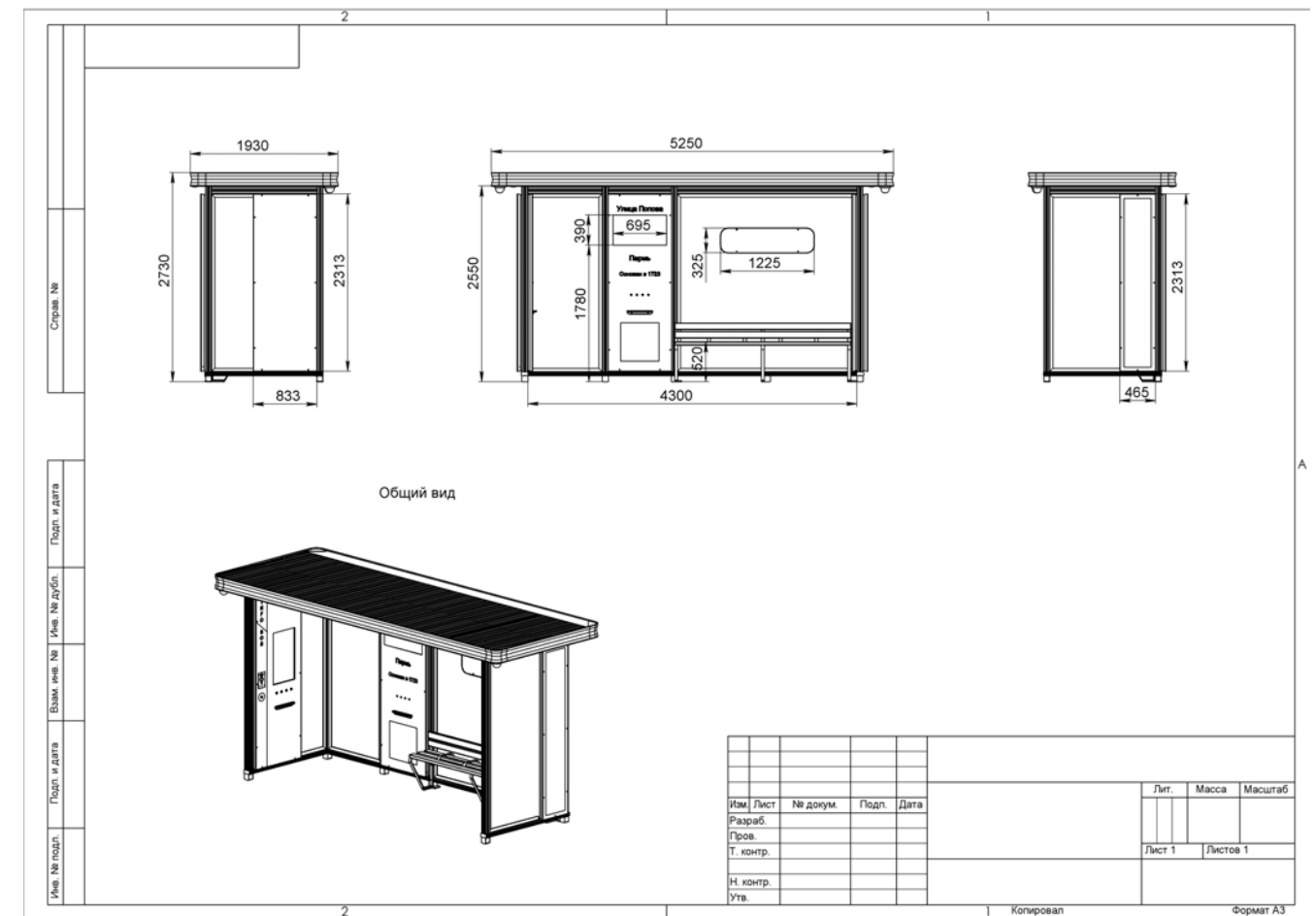
Smart-модуль в левой стенке павильона оснащен LCD-панелью 55 дюймов с сенсорной пленкой, кнопкой вызова экстренных служб с фронтальной видеокамерой, динамиком звукового оповещения прибытия транспорта и кнопкой звукового воспроизведения расписания. На оборотной стороне данного модуля может быть расположена статичная карта и название остановочного пункта.

Smart-модуль в центральной части павильона оснащен LCD-табло размером 32 дюйма и USB-зарядками.

Также остановочный павильон оборудован камерами видеонаблюдения, LED-освещением с датчиком света и точкой доступа Wi-Fi.

На имеющихся конструктивных элементах размещены дополнительные USB-зарядки, название остановочного павильона (с дублированием на английском языке) и маршруты, проходящие через данный остановочный пункт.





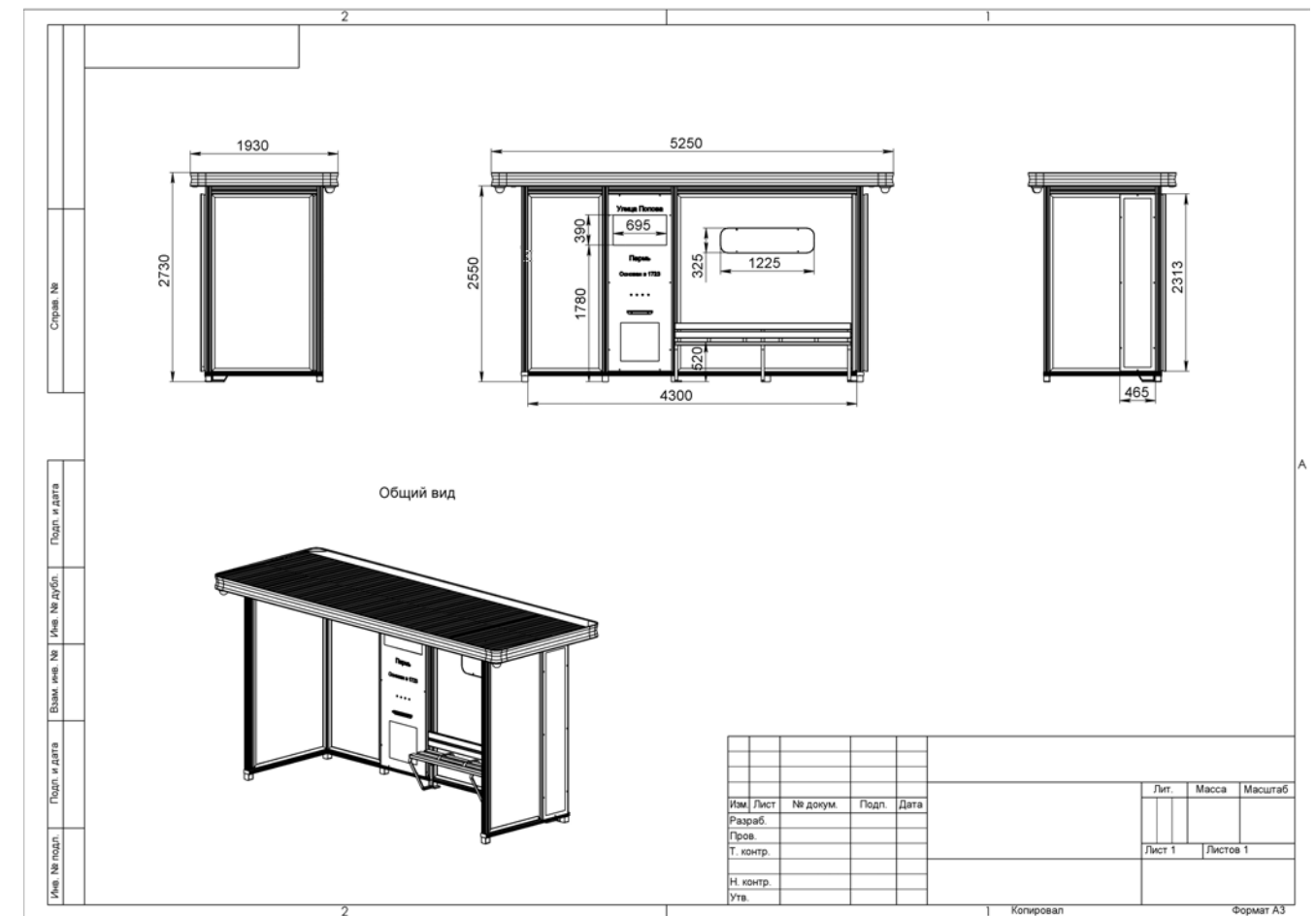
Остановочные павильоны серии DMA-19 1.3

Павильоны изготавливаются из ударопрочного алюминиевого профиля, устойчивого к коррозии в отличие от его железных аналогов. Модульная система позволяет легко заменить любой компонент остановки.

Данный вариант остановочного павильона оснащен smart-модулем с LCD-табло размером 32 дюйма. Также оборудован камерами видеонаблюдения, LED-освещением с датчиком света, USB-зарядками и точкой доступа Wi-Fi.

На имеющихся конструктивных элементах размещены дополнительные USB-зарядки, название остановочного павильона (с дублированием на английском языке) и маршруты, проходящие через данный остановочный пункт.





DMA-19 Тип 2

Уменьшенный павильон
для узких тротуаров



Остановочные павильоны серии DMA-19 2.1

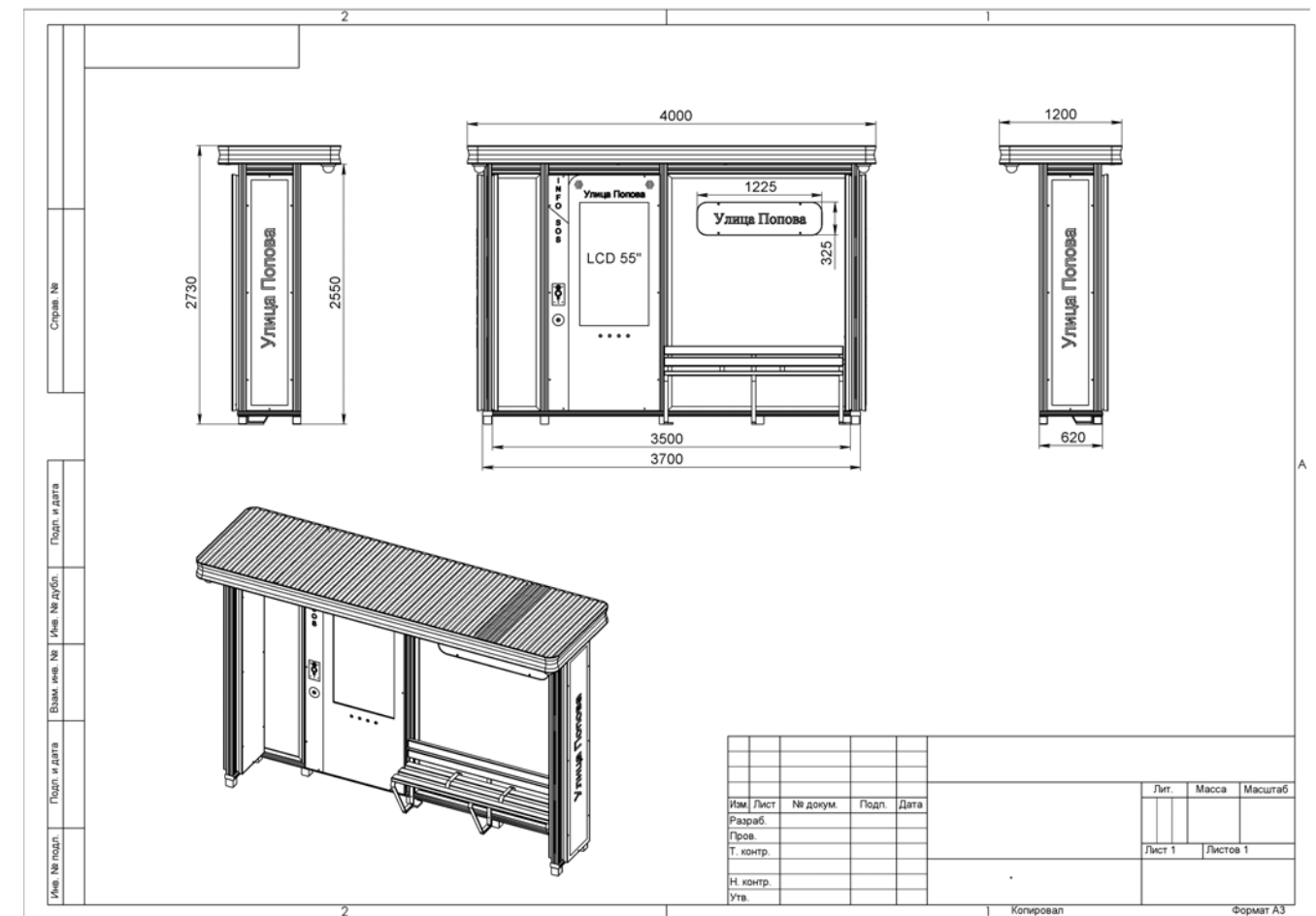
Остановочный павильон оснащен smart-модулем, расположенными в центральной части павильона. В левой и в правой части павильона установлены информационные короба.

Smart-модуль оснащен LCD-панелью 55 дюймов с возможностью отображения прибытия транспорта, а также оборудованной тач-пленкой, кнопкой вызова экстренных служб с фронтальной видеочкамерой, двумя динамиками звукового оповещения прибытия транспорта и кнопкой звукового воспроизведения расписания. На оборотной стороне данного модуля может быть расположена статичная карта и название остановочного пункта.

Также остановочный павильон оборудован камерами видеонаблюдения, LED-освещением с датчиком света и точкой доступа Wi-Fi.

На имеющихся конструктивных элементах размещены дополнительные USB-зарядки, название остановочного павильона (с дублированием на английском языке) и маршруты, проходящие через данный остановочный пункт.





Остановочные павильоны серии DMA-19 2.2

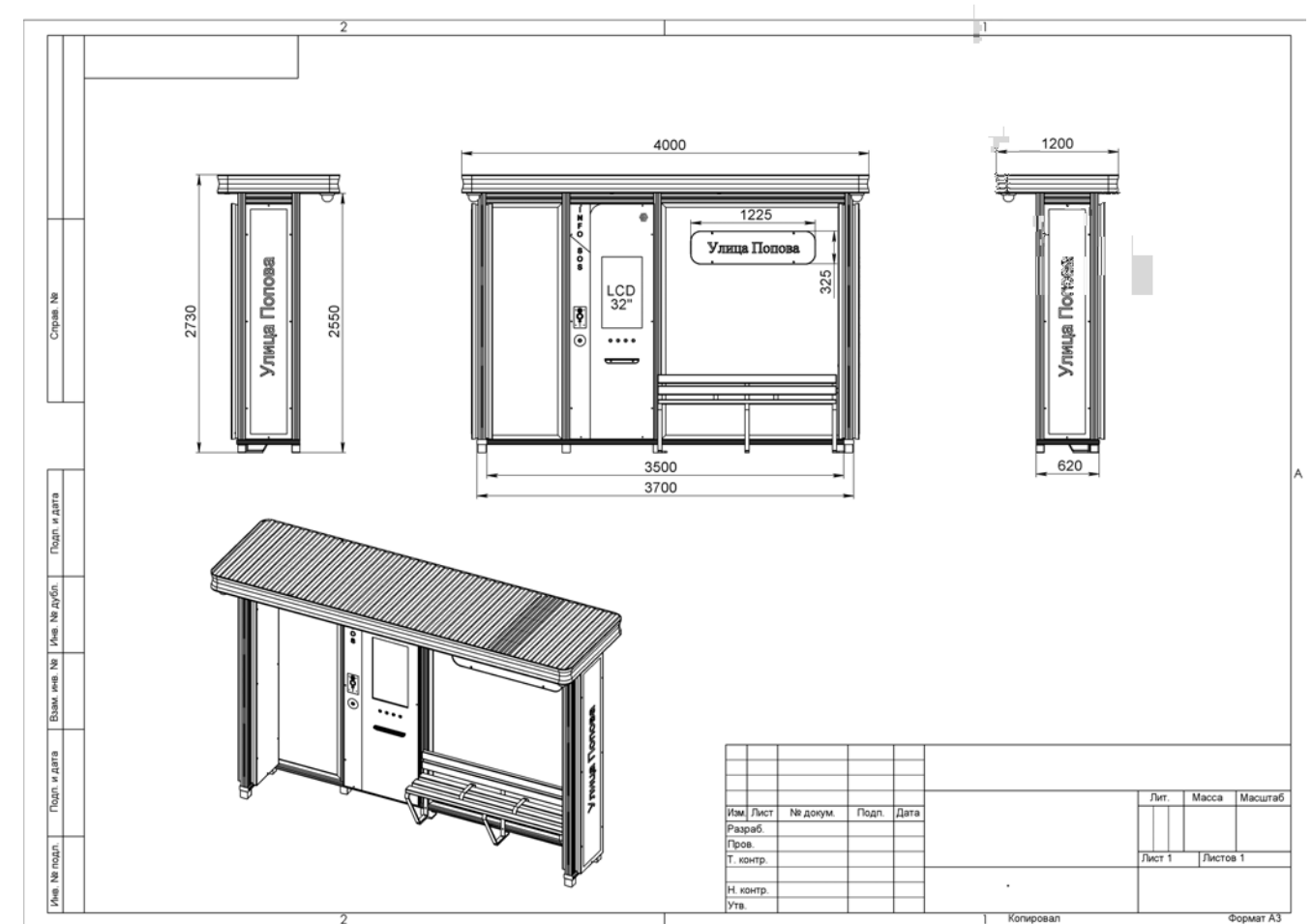
Остановочный павильон оснащен smart-модулем, расположенными в центральной части павильона. В левой и в правой части павильона установлены информационные корпуса.

Smart-модуль оснащен LCD-панелью 32 дюйма с возможностью отображения прибытия общественного транспорта, а также с сенсорной пленкой, кнопкой вызова экстренных служб с фронтальной видеочкамерой, двумя динамиками звукового оповещения прибытия транспорта и кнопкой звукового воспроизведения расписания. На оборотной стороне данного модуля может быть расположена статичная карта и название остановочного пункта.

Также остановочный павильон оборудован камерами видеонаблюдения, LED-освещением с датчиком света и точкой доступа Wi-Fi.

На имеющихся конструктивных элементах размещены дополнительные USB-зарядки, название остановочного павильона (с дублированием на английском языке) и маршруты, проходящие через данный остановочный пункт.





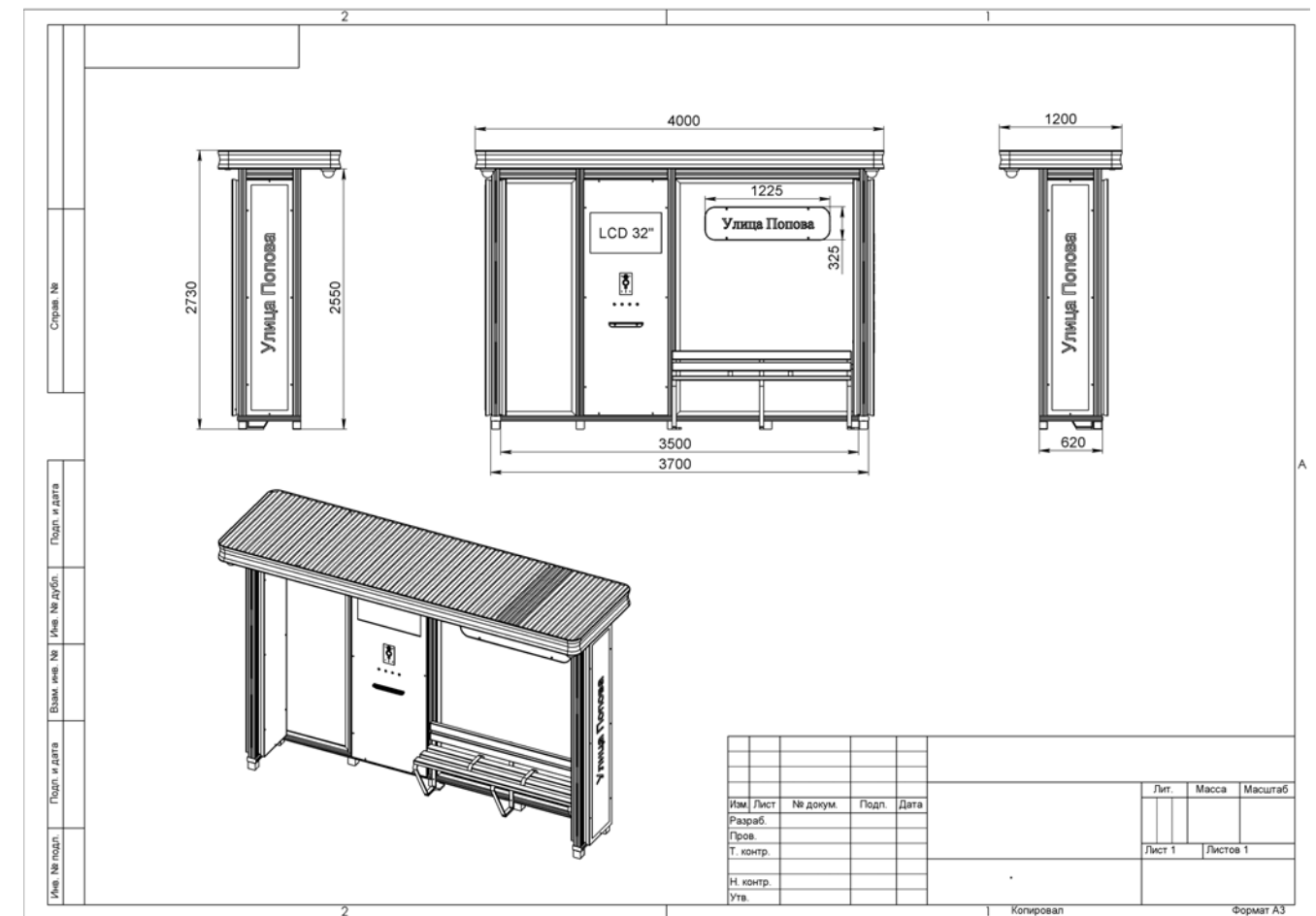
Остановочные павильоны серии DMA-19 2.3

Павильоны изготавливаются из ударопрочного алюминиевого профиля, устойчивого к коррозии в отличие от его железных аналогов. Модульная система позволяет легко заменить любой компонент остановки.

Данный вариант остановочного павильона оснащен smart-модулем с LCD-табло размером 32 дюйма. Также оборудован камерами видеонаблюдения, LED-освещением с датчиком света, USB-зарядками и точкой доступа Wi-Fi.

На имеющихся конструктивных элементах размещены дополнительные USB-зарядки, название остановочного павильона (с дублированием на английском языке) и маршруты, проходящие через данный остановочный пункт.



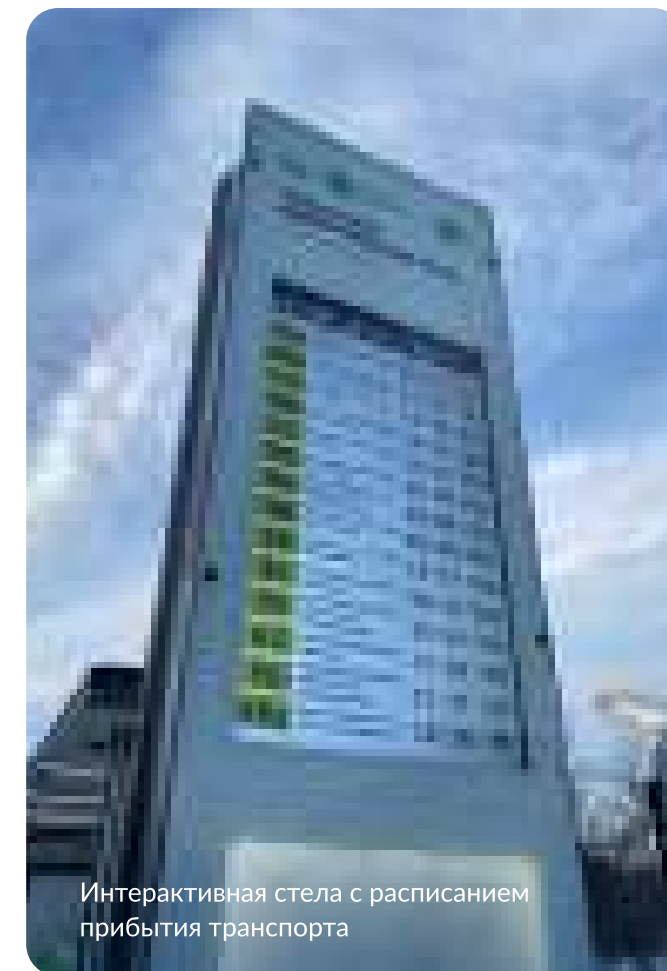




Умный остановочный павильон с интерактивной стелой на ул. Республики в Тюмени



Умный остановочный павильон с интерактивной стелой на ул. Республики в Тюмени



Интерактивная стела с расписанием прибытия транспорта



Умный остановочный павильон с интерактивной стелой на ул. Республики в Тюмени



Умный остановочный павильон с интерактивной стелой на ул. Республики в Тюмени



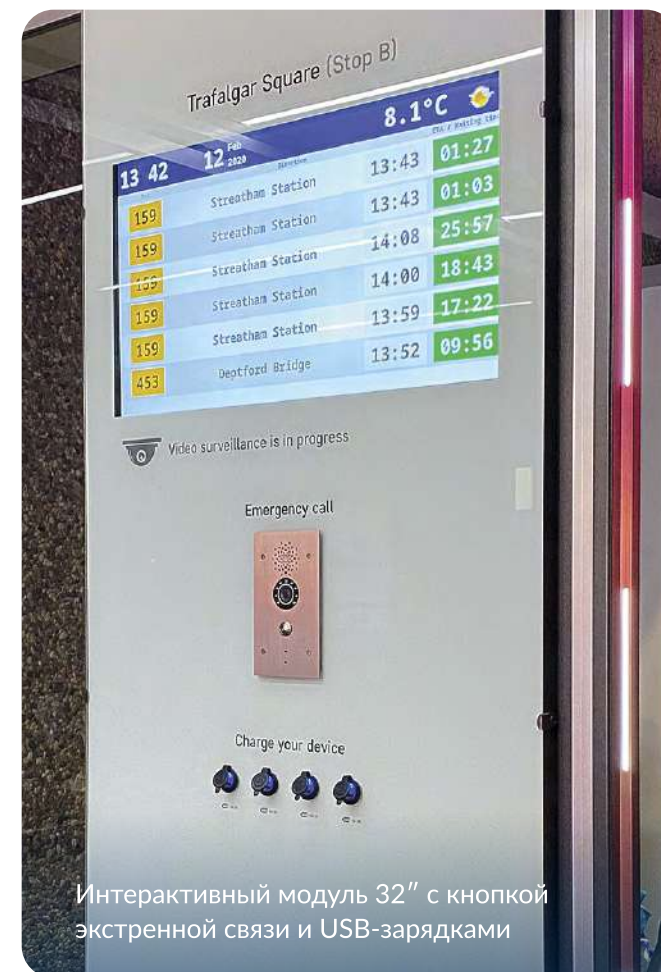
Умный остановочный павильон и интерактивная стена «ДиМедиа» на выставке «Инфотех-2020»



Умный остановочный павильон у Администрации г. Тюмени на ул. Ленина



Умный остановочный павильон на ул. Республики в Тюмени



Интерактивный модуль 32" с кнопкой экстренной связи и USB-зарядками



Интерактивный модуль 32" с USB-зарядками



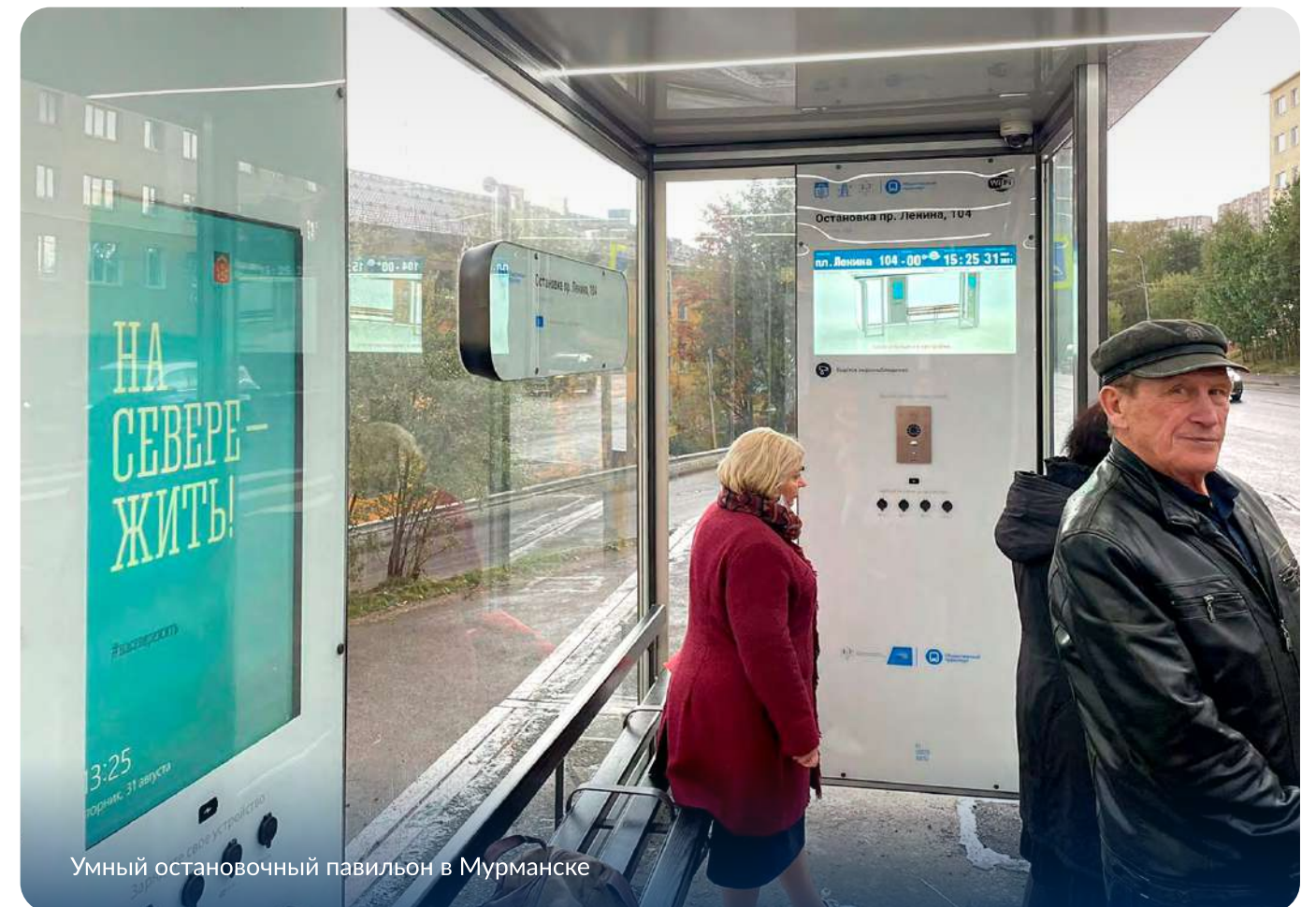
Умный остановочный павильон для Мурманска



Умный остановочный павильон для Мурманска



Умный остановочный павильон в Мурманске



Умный остановочный павильон в Мурманске

Командный центр мониторинга и управления инфраструктурой

Комплексное решение для мониторинга состояния объектов и удаленного управления конструкциями

Настраиваемые функции

- Видеонаблюдение за окружением и визуальный контроль работы дисплеев
- Оповещения с контролирующих датчиков
- Настройка систем освещения
- Управление режимом работы охлаждающих вентиляторов, кондиционеров и систем обогрева
- Автоматическая и ручная регулировка подсветки дисплеев



Остановочные павильоны оборудуются системами навигации, оповещения о прибытии транспорта, кнопками вызова экстренных служб, камерами видеонаблюдения, Wi-Fi точками доступа, USB-зарядками, ярким и энергоэффективным LED-освещением внутреннего пространства.



Интеллектуальная транспортная система

Командный центр интегрирован с ИТС (Интеллектуальной транспортной системой), что позволяет отображать данные о расписании автобусов и положении транспортных средств в режиме реального времени.



Непрерывный мониторинг ключевых параметров конструкций, отчетность об их отклонениях, таких как напряжение, температура, влажность, дым, вибрация, целостность защитных стеклянных конструкций, просмотр видео с камер.



Быстрое уведомление обо всех ошибках и предупреждениях (неожиданные отключения и превышение контролируемыми параметрами заданных пределов).



Вывод расписания транспорта и другой информации на дисплей



Синхронизация расписания с местонахождением транспорта. Контроль скорости и расхода топлива.



О компании

Наша компания основана в 2004 году. Является Тюменским производственным предприятием, выпускающим конструкции для рекламно-информационной и навигационной инфраструктуры городов, разрабатывает и производит «умные» остановочные павильоны, оснащенные интерактивными системами, а также системами безопасности и комфортного ожидания общественного транспорта.

«ДиМедиа» входит в число ведущих производителей рекламных конструкций на внутреннем рынке СНГ, является участником множества международных выставок, продукция компании установлена в 8 странах мира.



Надёжность



Качество



Уверенность
в завтрашнем дне



Доставка



Дизайн

Международная сертификация

Компания «ДиМедиа» прошла сертификацию по международным стандартам ISO 9001:2015 и ISO 14001:2015



География

Наша продукция установлена в более чем 400 населённых пунктах в 8 странах мира.

Наша главная цель — дальнейшее укрепление своих позиций на международном рынке рекламных конструкций и объектов городской инфраструктуры.

